



Grundbildungszentrum Alpha-Bündnis und Lernstudio Teltow-Fläming



Hintergrund des Projektes



- Leo-Studie 2011
- Nationale Dekade für Grundbildung
- Richtlinie zur Förderung von Maßnahmen der Alphabetisierung und Grundbildung aus Mitteln des ESF Förderzeitraum 2015 bis 2020
- Projektvolumen 281.000 €, davon Eigenmittel 56.250 €



LANDKREIS TELTOW-FLÄMING
unverkennbar stark - südlich von Berlin



LAND
BRANDENBURG
Ministerium für Arbeit,
Soziales, Gesundheit,
Frauen und Familie



EUROPÄISCHE UNION
Europäischer Sozialfonds

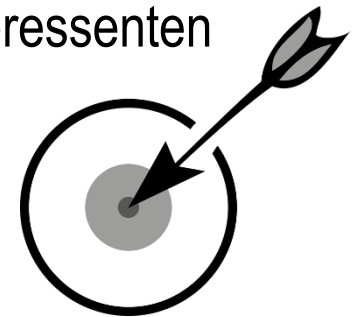


Volkshochschule
Teltow-Fläming

Ziele:



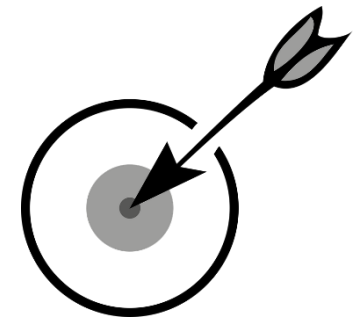
- Zugänge zur Zielgruppe finden, um diesen Hilfe und Beratung anzubieten
- Initiativen, Einrichtungen und Privatpersonen vernetzen
- in enger Kooperation mit der Jugendberufsagentur insbesondere junge Menschen ansprechen
- mit dem Zweiten Bildungsweg jungen Erwachsenen die Ausbildungsreife als Grundlage für weitere berufliche Entwicklungen ermöglichen
- Multiplikatoren-Schulungen für alle Netzwerkpartner und Interessenten durchführen



Zielgruppen:

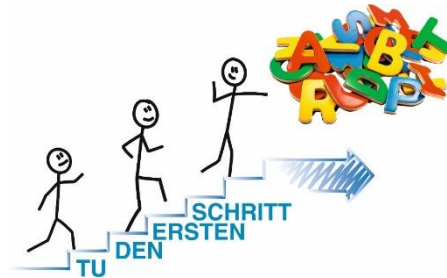


- Netzwerkpartner
- Erwachsene, die keine ausreichende Grundbildung haben
- Erwachsene mit Migrationshintergrund, die keine ausreichenden Deutschkenntnisse haben oder keine ausreichende Grundbildung



Dies wollen wir erreichen durch:

Netzwerkarbeit



- Öffentlichkeitsarbeit
- Aufklärung und Information
- Multiplikatoren-Gewinnung
- Multiplikatoren-Schulung
- Netzwerkbildung

- Start 15.05.2017

Lernstudio

Lernstudio „Tu den ersten Schritt“
ein offenes Angebot für alle

- Telefonische und persönliche Beratung zu Lernangeboten
- Das Lernen lernen
- Individuelles Lernen – auch am Tablet
- Unterstützung bei Schreibarbeiten
- Initiierung einer Selbsthilfestruktur

- **Eröffnung 17.07.17 um 17:00 Uhr**

Erwartete langfristige Wirkungen



- Thema mehr im Blickpunkt der Öffentlichkeit
- Enttabuisierung des Themas
- Gewinnung von Multiplikatoren, die nicht von Berufes wegen mit dem Thema vertraut sind, z. B. Paten, Ehrenamtler
- Bessere Identifikation funktionaler Analphabeten, insbesondere Jugendlicher (Zukunftschancen sichern!)
- Kommunikation neuer Hilfsangebote
- Erkennen des tatsächlichen Handlungsbedarfs



K



V

D

Wir bitten um Ihre **Mit**wirkung!
Werden Sie Multiplikator!

E

N



LANDKREIS TELTOW-FLÄMING
unverkennbar stark - südlich von Berlin



LAND
BRANDENBURG
Ministerium für Arbeit,
Soziales, Gesundheit,
Frauen und Familie



EUROPÄISCHE UNION
Europäischer Sozialfonds



Volkshochschule
Teltow-Fläming