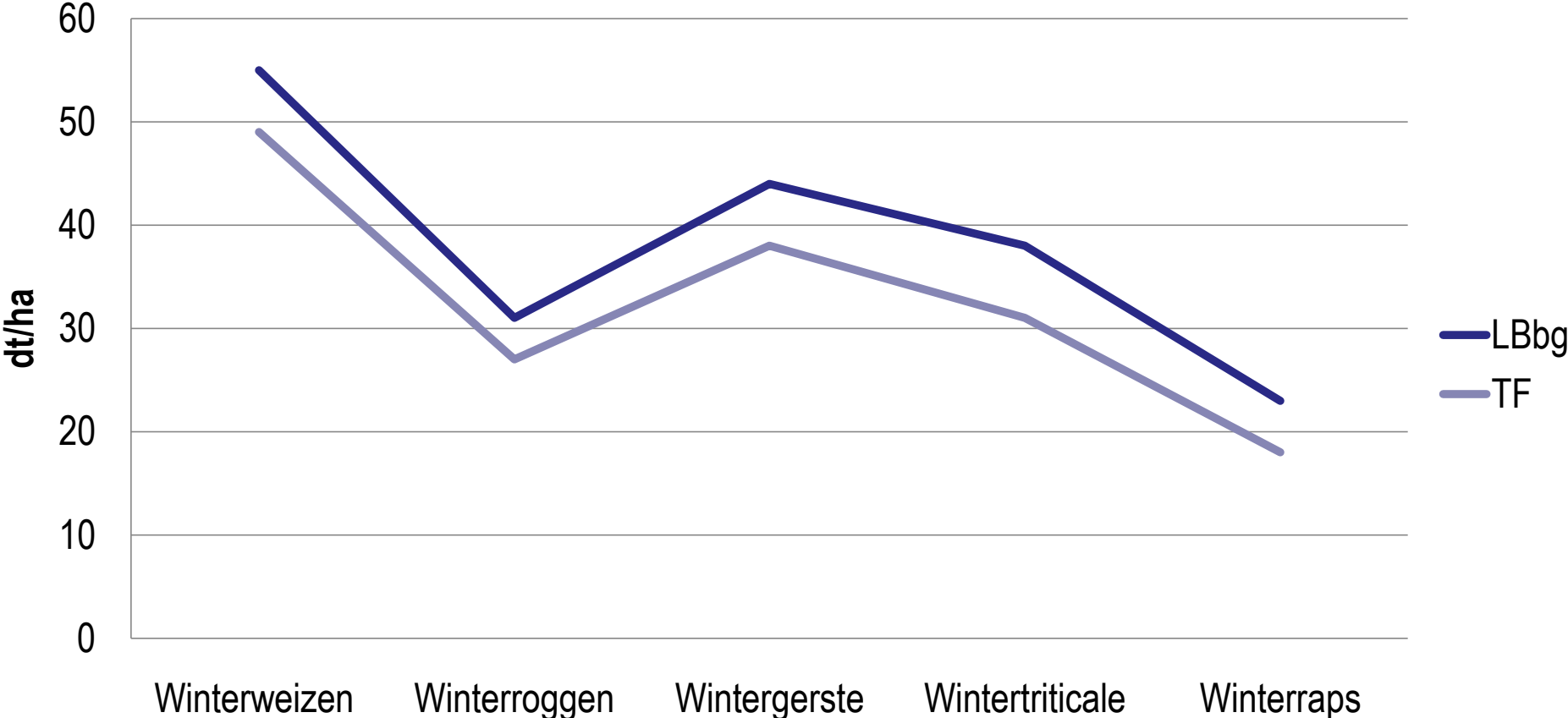




**Herzlich willkommen zur Sitzung des
Ausschusses für Landwirtschaft und Umwelt
am 22. September 2011**

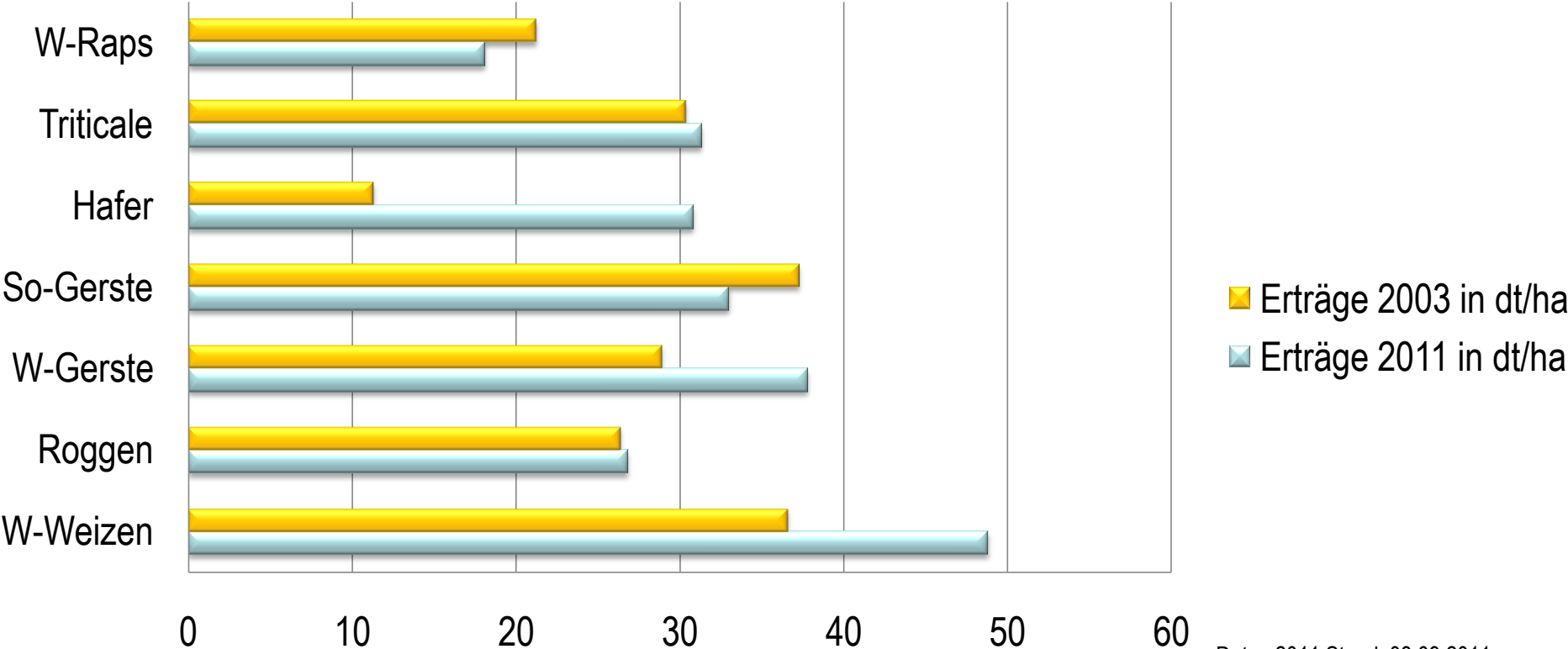


Vergleich 2011 Land Brandenburg und Teltow-Fläming





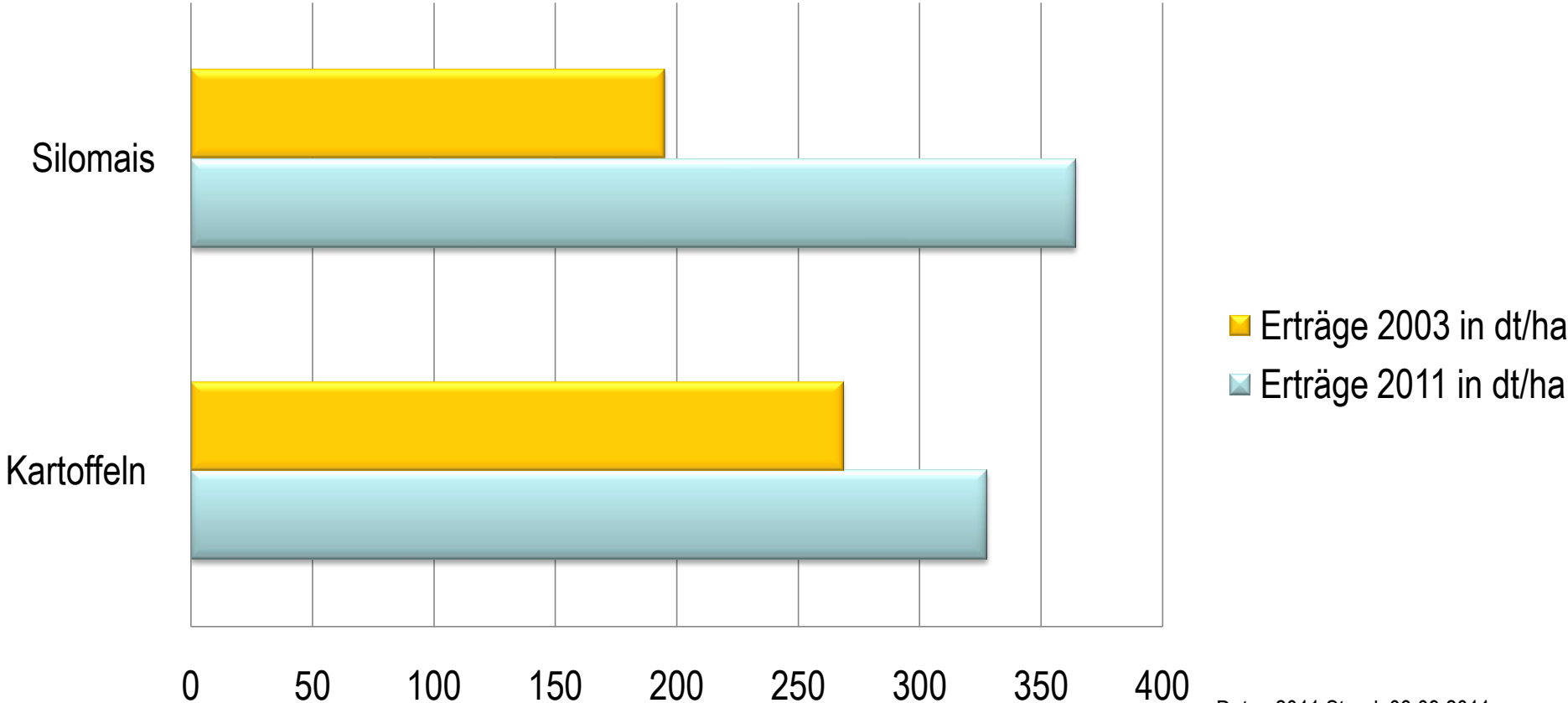
Getreideerträge 2011 gegenüber 2003 in dt/ha



Daten 2011 Stand: 08.09.2011



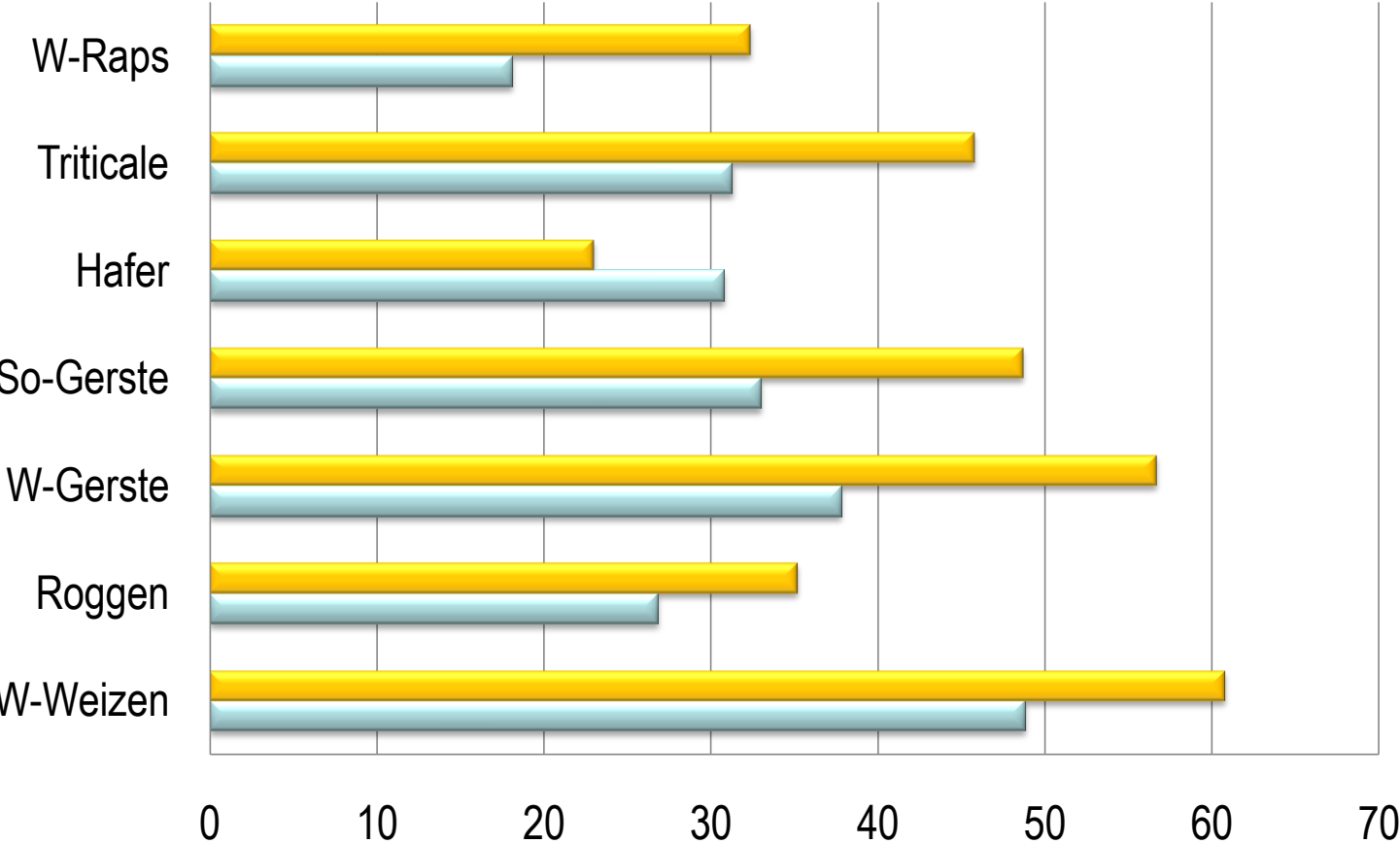
Erträge 2011 gegenüber 2003 in dt/ha



Daten 2011 Stand: 08.09.2011



Getreideerträge 2011 gegenüber 2010 in dt/ha

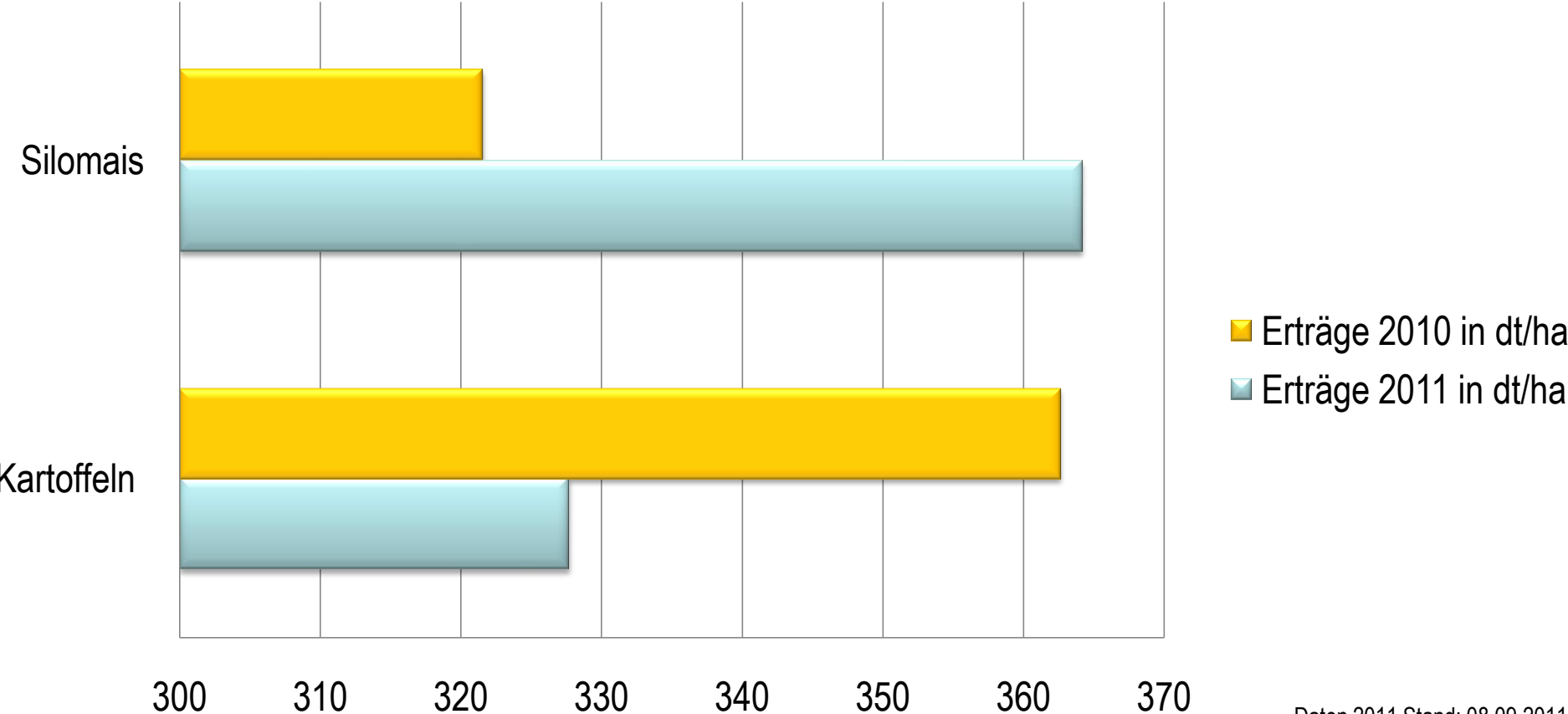


■ Erträge 2010 in dt/ha
■ Erträge 2011 in dt/ha

Daten zu 2011 Stand: 08.09.2011



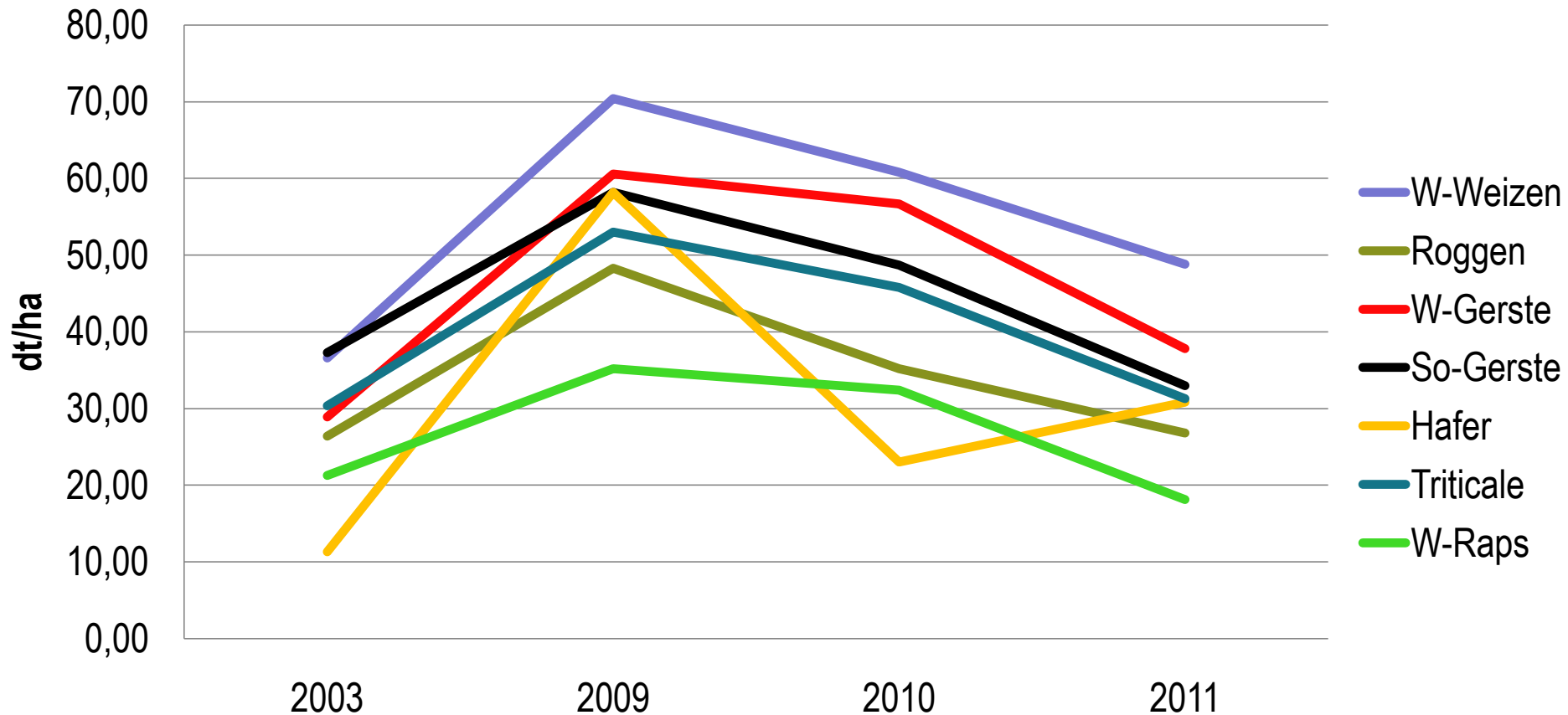
Erträge 2011 gegenüber 2010 in dt/ha



Daten 2011 Stand: 08.09.2011



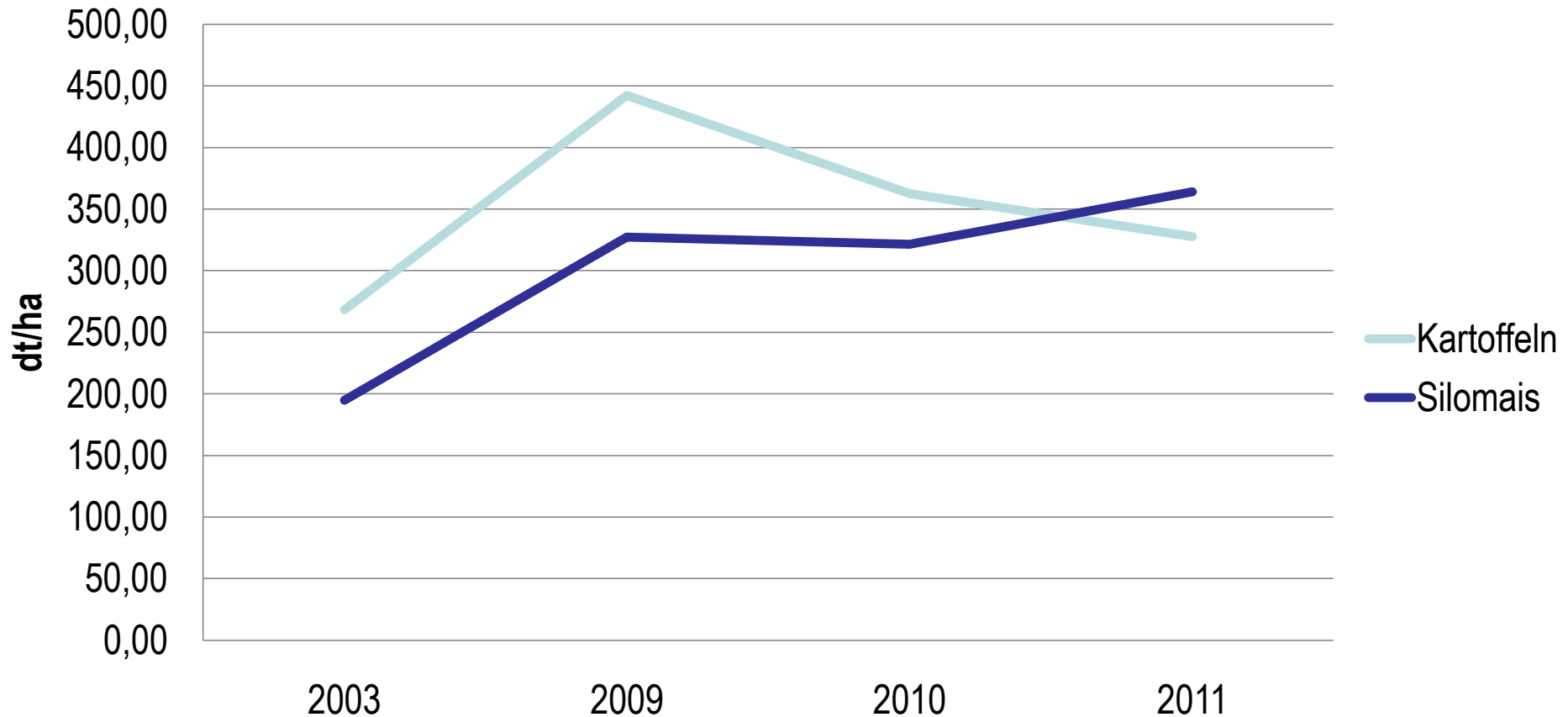
Vergleich Getreideerträge 2003, 2009, 2010, 2011



Daten 2011 Stand: 08.09.2011



Vergleich Getreideerträge 2003, 2009, 2010, 2011



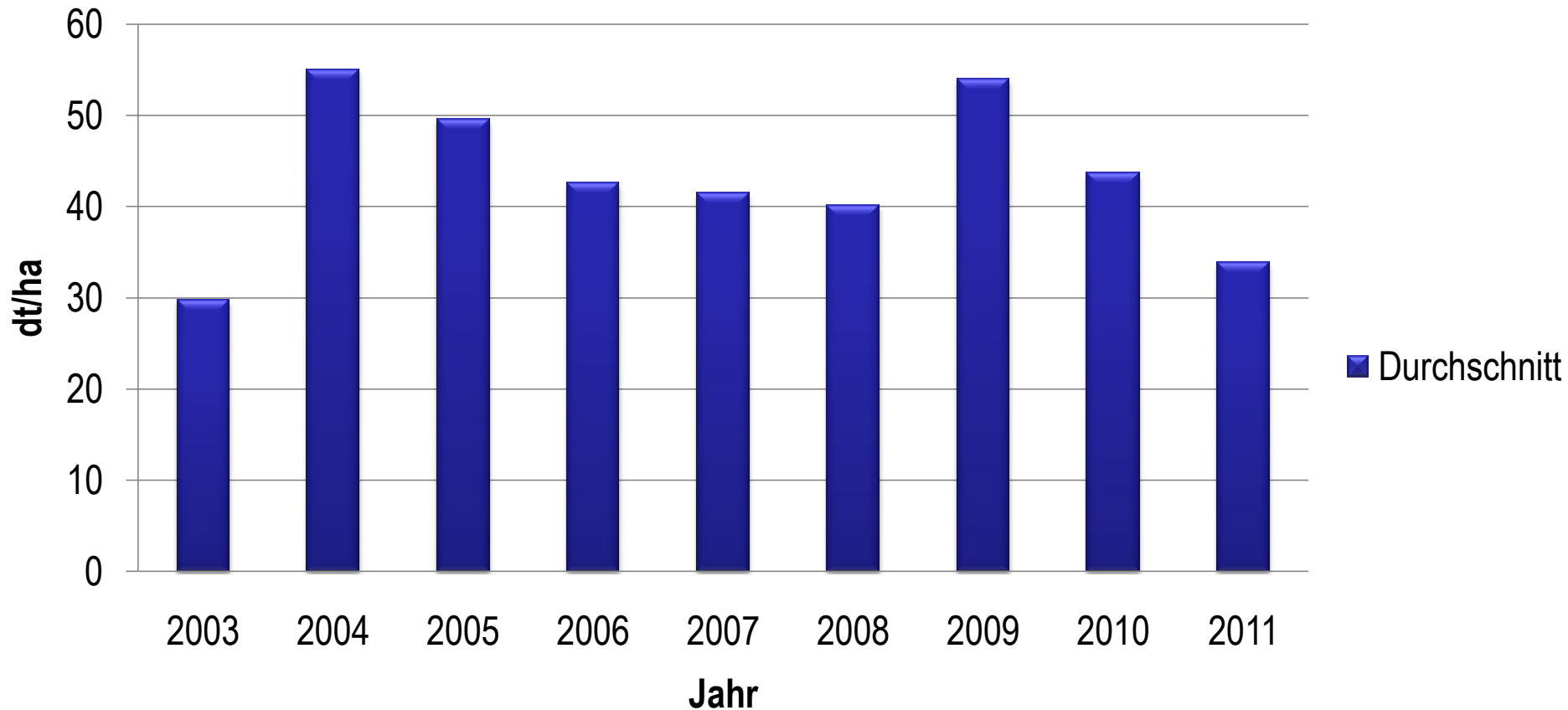


Erntestand sonstiger Kulturen

Kulturart	Ertrag In dt/ha			Ertragseinschätzung per (ausgewählte Betriebe)
	2008	2009	2010	12.09.2011
Körnermais	85,2	52,0	keine Ertragsermittlung möglich	90,0
Silomais	319,5	327,1	321,6	364,2
Körnersonnenblumen	14,2	23,1	13,5	13,3
Kartoffeln ges.	362,9	442,3	361,2	327,7
davon Stärkekartoffeln	349,3	447,8	348,4	319,8



Entwicklung Durchschnittsertrag Getreide insgesamt 2003-2011



Daten 2011 Stand: 08.09.2011

A close-up, low-angle shot of a lush green wheat field. The wheat stalks are in sharp focus in the foreground, with their heads and awns clearly visible. In the background, a house with a brown roof and a chimney is partially obscured by green trees. The sky is a clear, bright blue with a few wispy white clouds. The overall scene is vibrant and natural.

Wir danken für Ihre Aufmerksamkeit.