



**Bericht der Geschäftsführerin
Fr. Petzold zur Arbeit der
ARGE TF
in der Kreistagssitzung am
10.04.2006**



Bundesagentur für Arbeit
Agentur für Arbeit Potsdam

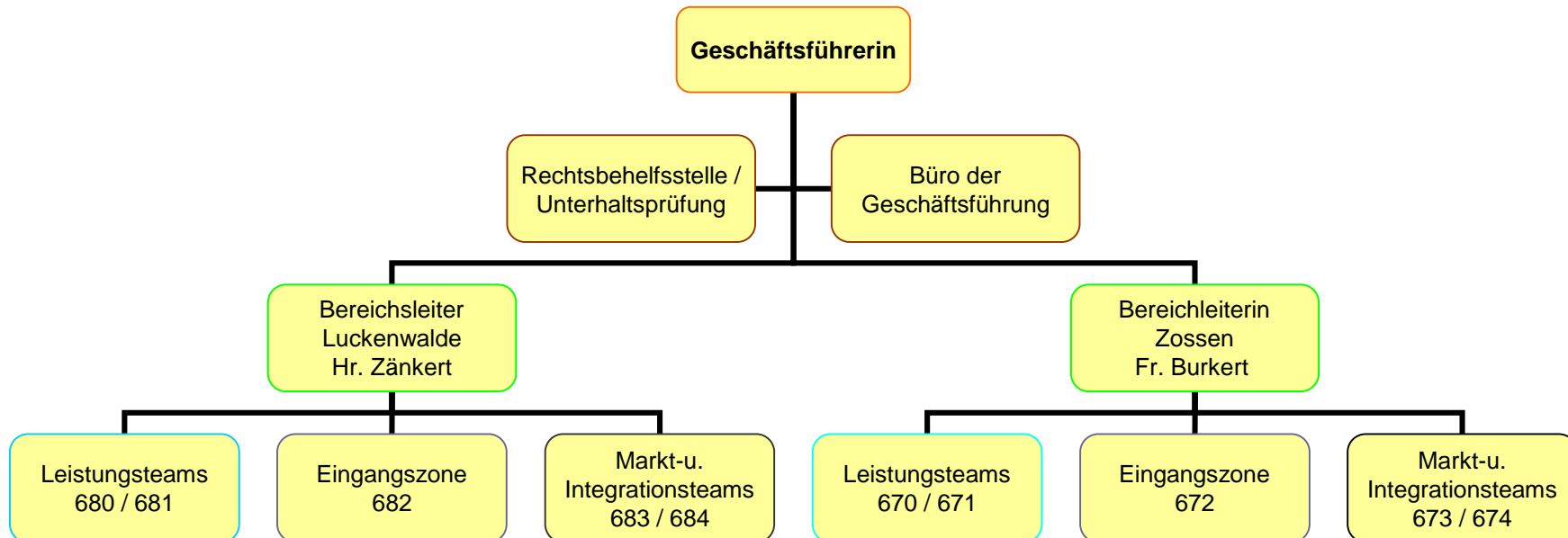


**Landkreis
Teltow-Fläming**

Arbeitsgemeinschaft Grundsicherung für Arbeitsuchende im Landkreis Teltow-Fläming

Mitarbeiterstellenanzahl: 176,5

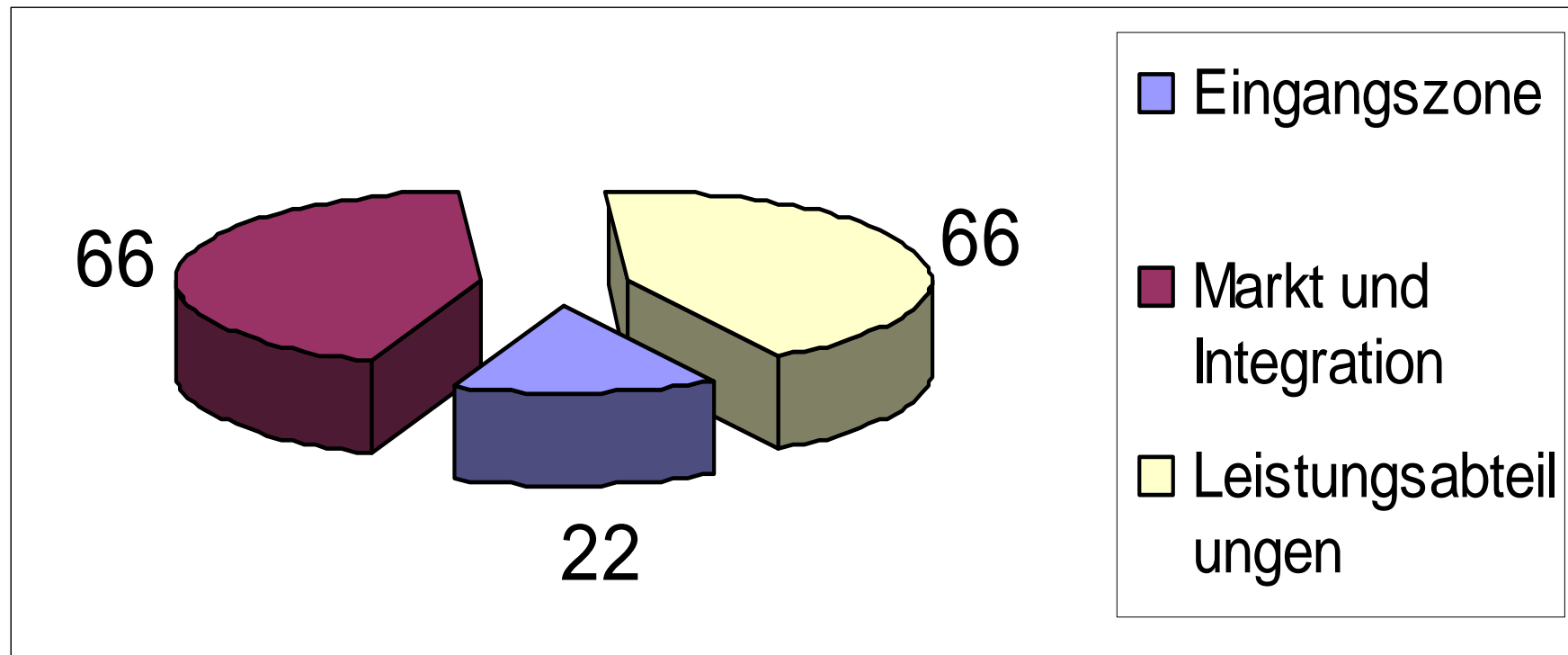
Standorte: Luckenwalde und Zossen



Arbeitsgemeinschaft

Grundsicherung für Arbeitsuchende
im Landkreis Teltow-Fläming

Mitarbeiterverteilung in der ARGE TF nach Aufgabenbereichen



Arbeitsgemeinschaft

Grundsicherung für Arbeitsuchende
im Landkreis Teltow-Fläming

Die Situation im März 2006

- **Anzahl der Hilfebedürftigen** **18.000**
davon erwerbsfähig **13.937**
- **Anzahl Arbeitslose im Bestand** **7.663**
davon unter 25 Jahren **858**
- **Anzahl der Bedarfsgemeinschaften** **10.336**

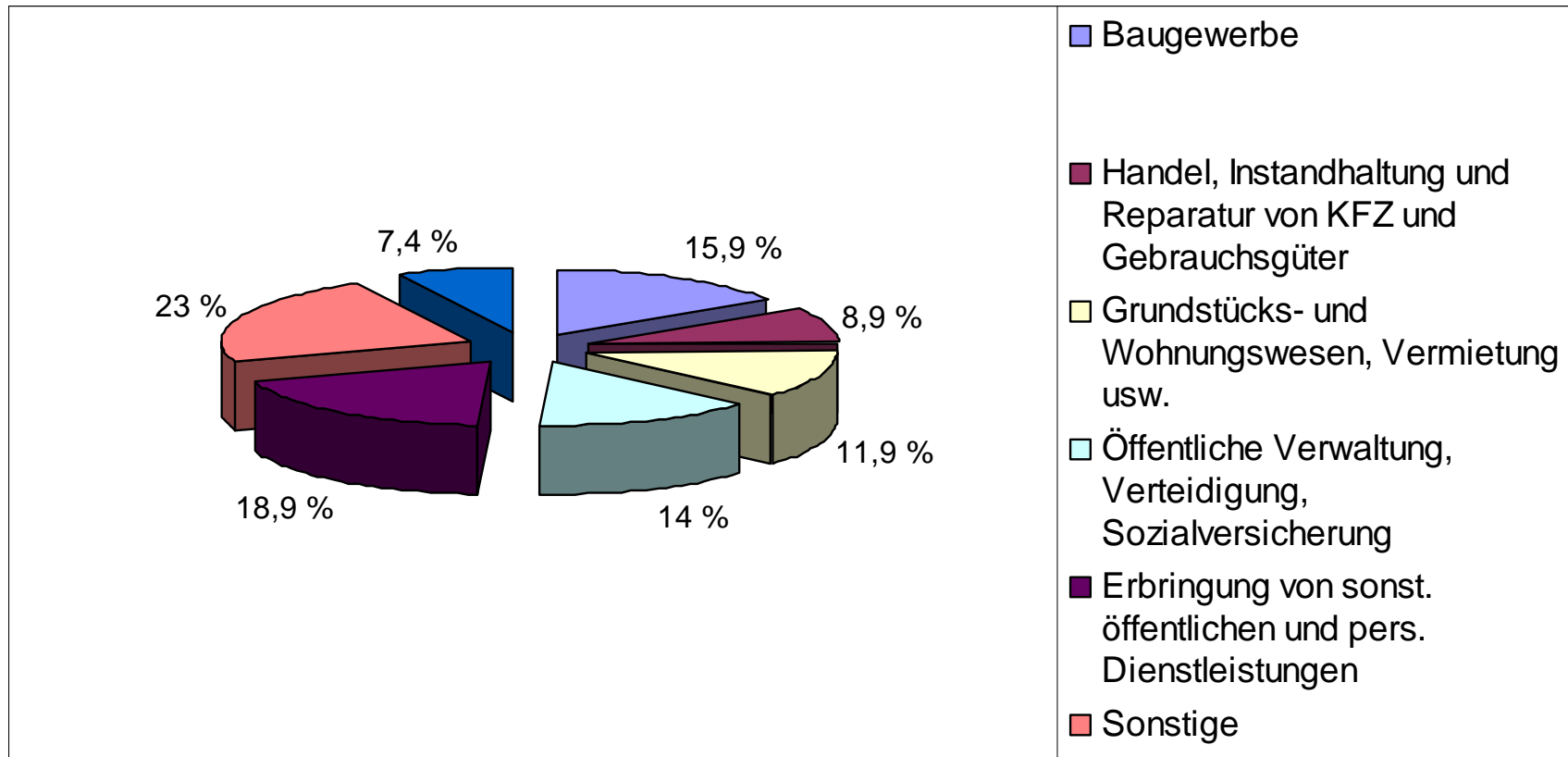
Quelle: Kreisreporte- Arbeitsmarkt
in Zahlen 03/06



Arbeitsgemeinschaft

Grundsicherung für Arbeitsuchende
im Landkreis Teltow-Fläming

Zugang an Arbeitslosen aus vorheriger Erwerbstätigkeit nach Wirtschaftszweigen im März 2006



Quelle: Kreisreporte- Arbeitsmarkt
in Zahlen 03/06



Arbeitsgemeinschaft

Grundsicherung für Arbeitsuchende
im Landkreis Teltow-Fläming

Bestand an Arbeitslosen nach Personenmerkmalen im März 2006

Geschlecht:	männlich	4.236
	weiblich	3.427
Staatsangehörigkeit:	Deutsche	7.434
	Ausländ.	228
Schulbildung:	kein Schulabschluss	890
	Hauptschule- ohne mittl. Abschl.	2.468
	Mittlere Reife	3.915
	Fachhochschulreife	141
	Abitur/Hochschulreife	249

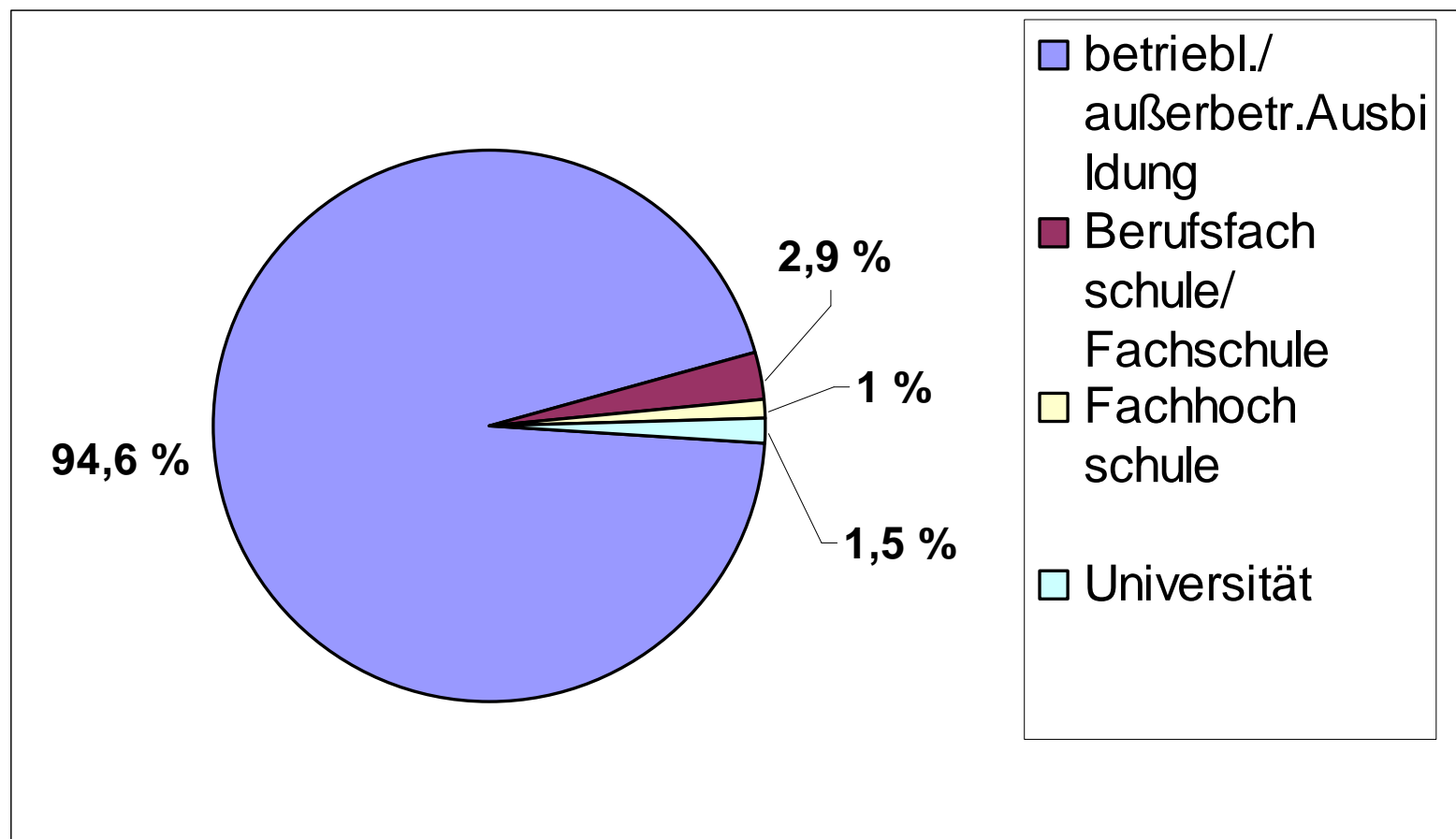
Quelle: Kreisreporte- Arbeitsmarkt
in Zahlen 03/06



Arbeitsgemeinschaft

Grundsicherung für Arbeitsuchende
im Landkreis Teltow-Fläming

Berufsbildungsstruktur der Arbeitslosen mit Berufsausbildung im Bereich des SGB II für März 2006



**März 06: 2.513 Arbeitslose im Bestand ohne Berufsausbildung
= 33 % aller Arbeitslosen im Bestand**

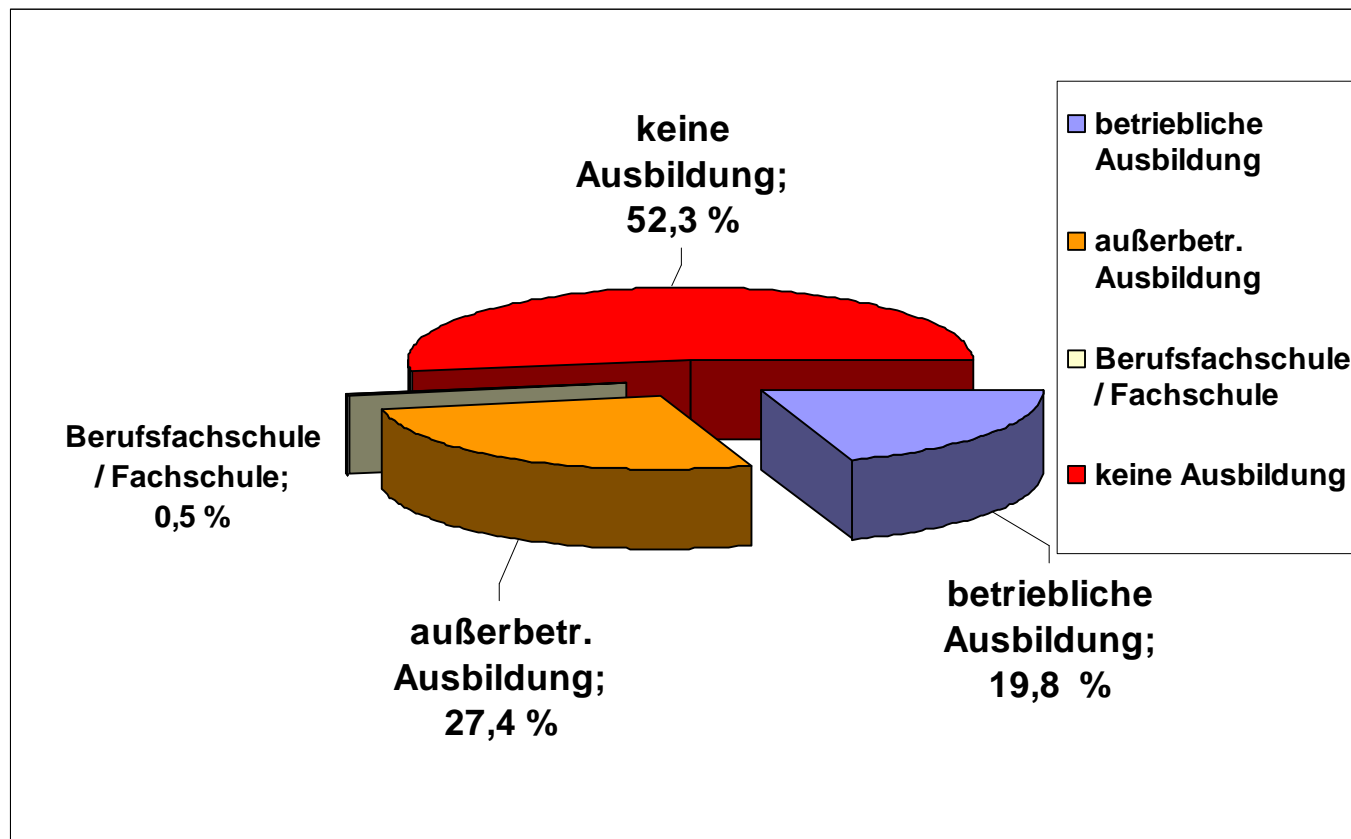
Quelle: Kreisreporte- Eckzahlen
des Arbeitsmarktes 03/06



Arbeitsgemeinschaft

Grundsicherung für Arbeitsuchende
im Landkreis Teltow-Fläming

Berufsbildungsstruktur der Arbeitslosen unter 25 Jahren im Bereich des SGB II



Quelle: interne Auswertung



Arbeitsgemeinschaft

Grundsicherung für Arbeitsuchende
im Landkreis Teltow-Fläming

**Verteilung der Hilfebedürftigen in Bedarfsgemeinschaften im
Landkreis Teltow-Fläming auf die einzelnen Gemeinden im
Februar 2006**

Gemeinde	Anzahl der Bedarfsgemeinschaften
Am Mellensee	388
Baruth/Mark, Stadt	258
Blankenfelde-Mahlow	800
Dahme/Mark, Stadt	404
Dahmetal	17
Großbeeren	204
Ihlow	34
Jüterbog, Stadt	1.120



Arbeitsgemeinschaft

Grundsicherung für Arbeitsuchende
im Landkreis Teltow-Fläming

Gemeinde	Anzahl der Bedarfsgemeinschaften
Luckenwalde, Stadt	2.046
Ludwigsfelde, Stadt	1.590
Niedergörsdorf	650
Niederer Fläming	224
Nuthe-Urstromtal	325
Rangsdorf	301
Trebbin, Stadt	482
Zossen, Stadt	1.255
Total	10.098

Quelle: Statistik der BA für Februar
2006

Mittleinsatzplanung in der ARGE TF im Jahr 2006

(Stand März 06)

Planung Einsatz der Mittel in der ARGE TF im Jahr 2006			
Förderart	geplante Eintritte	durchschn.Integrationsziel in %	gepl. Integrationen
Arbeitsgelegenheit Variante A	1790	11,5	206
Arbeitsgelegenheit Variante B	500	40	200
Arbeitsgelegenheit Variante C	100	100	100
Arbeitsbeschaffungsmaßnahmen	120	5	6
Förderung berufl. Weiterbildung	180	40	72
Eingliederungszuschüsse	320	100	320
Sonstige und weitere Leistungen	361	40	144
Trainingsmaßnahmen (Gruppen)	488	10	49
Vermittlungsgutscheine	200	24	48
§ 37 SGB III	Bestand 883	30	265
Einstiegsgeld	130	100	130
Trainingsmaßnahmen (betrieblich)	900	60	540
Ergebnisse insg.	5972		2.080 (35%)



Arbeitsgemeinschaft

Grundsicherung für Arbeitsuchende
im Landkreis Teltow-Fläming

Auswertung 3. Jugendkonferenz des Landkreises Teltow Fläming

Maßnahmen	Anzahl
Eingeladene Gäste	58
Einladungen an U25	344
Teilnehmer U25	239
Stellenangebote	253
Verschickte Vermittlungsvorschläge	371



Arbeitsgemeinschaft

Grundsicherung für Arbeitsuchende
im Landkreis Teltow-Fläming