

2. Teiländerung der Schulentwicklungsplanung (2022-2027) des Landkreises Teltow-Fläming für die Planungsregion Nord



Ausgangslage – Schulentwicklungsplanung (SEP)

Aktuell gültige SEP: 2022–2027 (5 Schuljahre)

- **Genehmigung MBS:** 02.08.2023

1. Teiländerung der SEP

- **Schwerpunkt:** weiterführende allgemeinbildende Schulen (wab)
- **Fokus:** Erweiterung der Oberschule Wünsdorf
(Planungsregion Ost – Bereich Zossen)

Datengrundlagen

- **Bevölkerung:** 2017–2022
- **Schülerzahlen:** 2018/19–2022/23

Beschlusslage

- **Kreistag Teltow-Fläming:** 11.12.2023
- **Genehmigung MBS:** 01.10.2024



Anlass

in Planungsregion Nord bisher ein starkes Bevölkerungswachstum sowie ein kontinuierlicher Zuzug infolge weiterer Wohnbebauung → Erwartung vom LK, dass Entwicklung fortbesteht



Anstieg der Schülerzahl → veränderte Standortkapazitäten in Primarstufe + Sek I und II erkennbar



Anpassung der Prognosen 2025–2030 sowie daraus abgeleiteten Maßnahmen an den Schulstandorten



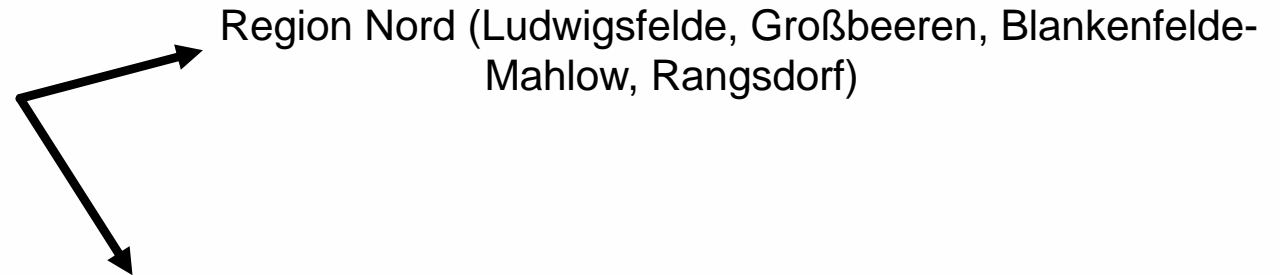
Pflicht zur Fortschreibung der SEP bei veränderten Planungsgrundlagen für LK → periodenunabhängig



Planungsregionen

→ Einteilung des Landkreises in vier Planungsregionen (Nord, Süd, Ost, West)

Fokus in aktueller 2. Teiländerung



zur Einschätzung der gesamten voraussichtlichen Entwicklung:

ergänzend Berücksichtigung der direkten Anrainerkommunen **Zossen** und **Trebbin**



Schullandschaft in Planungsregion Nord und Anrainerkommunen

Schulangebot in der Region Nord	Schulangebot in Anrainerkommunen Zossen und Trebbin
13 Grundschulen	6 Grundschulen
1 Gesamtschule	2 Oberschulen
4 Oberschulen	1 Gesamtschule
3 Gymnasien (jeweils mit Leistungs- und Begabtenklassen ab der 5. Klasse)	
3 Förderschulen	



Einflussfaktoren der Schülerzahlenentwicklung in Planungsregion Nord

Ludwigsfelde

- Neubaugebiete und Wohnraumentwicklung (wie, z.B. Ahrensdorfer Heide; Bahnhof Struveshof) – Zuzug von Familien

Rangsdorf

- Entwicklung des Baugebiets „Bücker-Gelände (BUC-36)“
- Lückenbebauung

Blankenfelde-Mahlow

- Durch die Entwicklung neuer Wohngebiete wurde zusätzlicher Wohnraum für Familien geschaffen.
 - Beispiel aus Blankenfelde-Mahlow: Baubauungsgebiet M 11 (Nordteil) → überwiegend bebaut

Großbeeren

- 6 Baugebiete in Planung (Umsetzung frühestens 2035)



Einflussfaktoren der Schülerzahlenentwicklung in Anrainerkommunen/Fazit

Zossen

- Zuzug ukrainischer Flüchtlinge
- Ausbau neuer Baugebiete in den vergangenen Jahren (Wünsdorf, Schöneiche sowie in der Kernstadt Zossen)

Trebbin

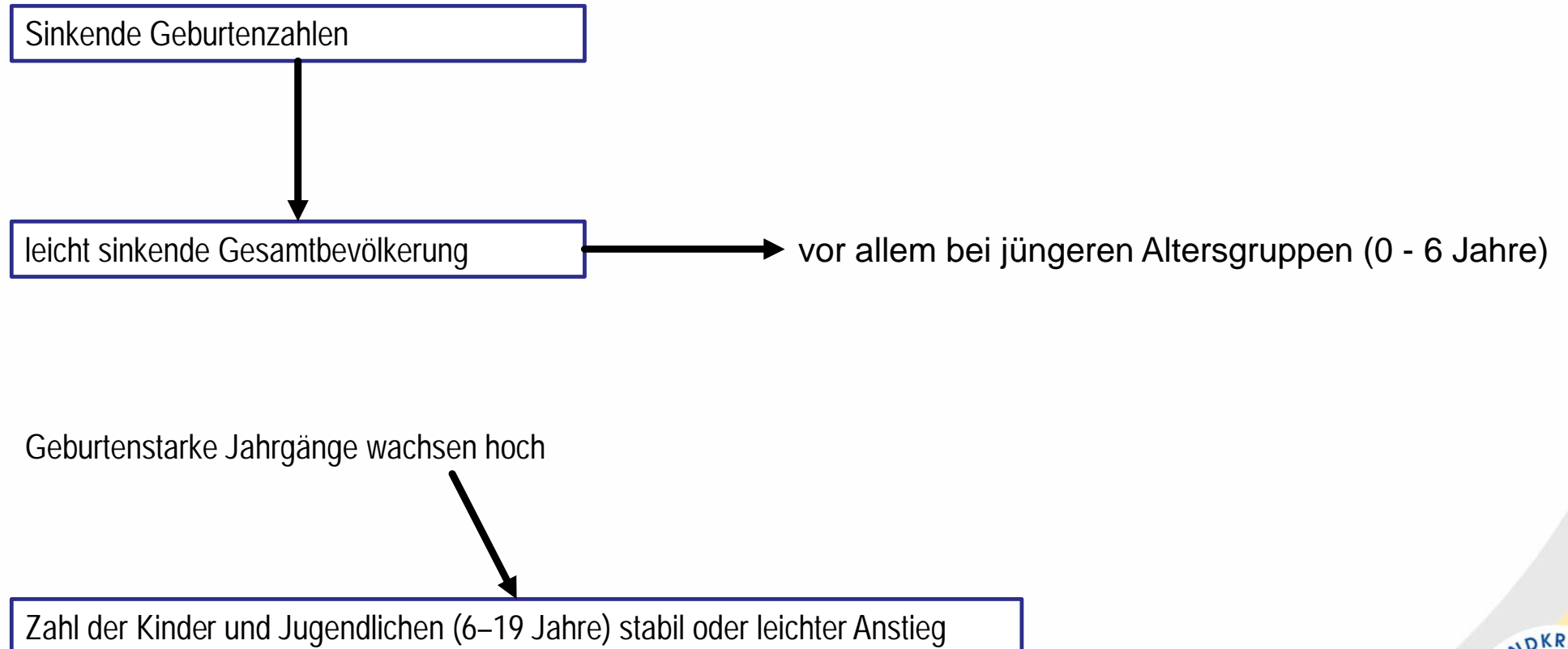
- 5 Baugebiete in Planung

Fazit

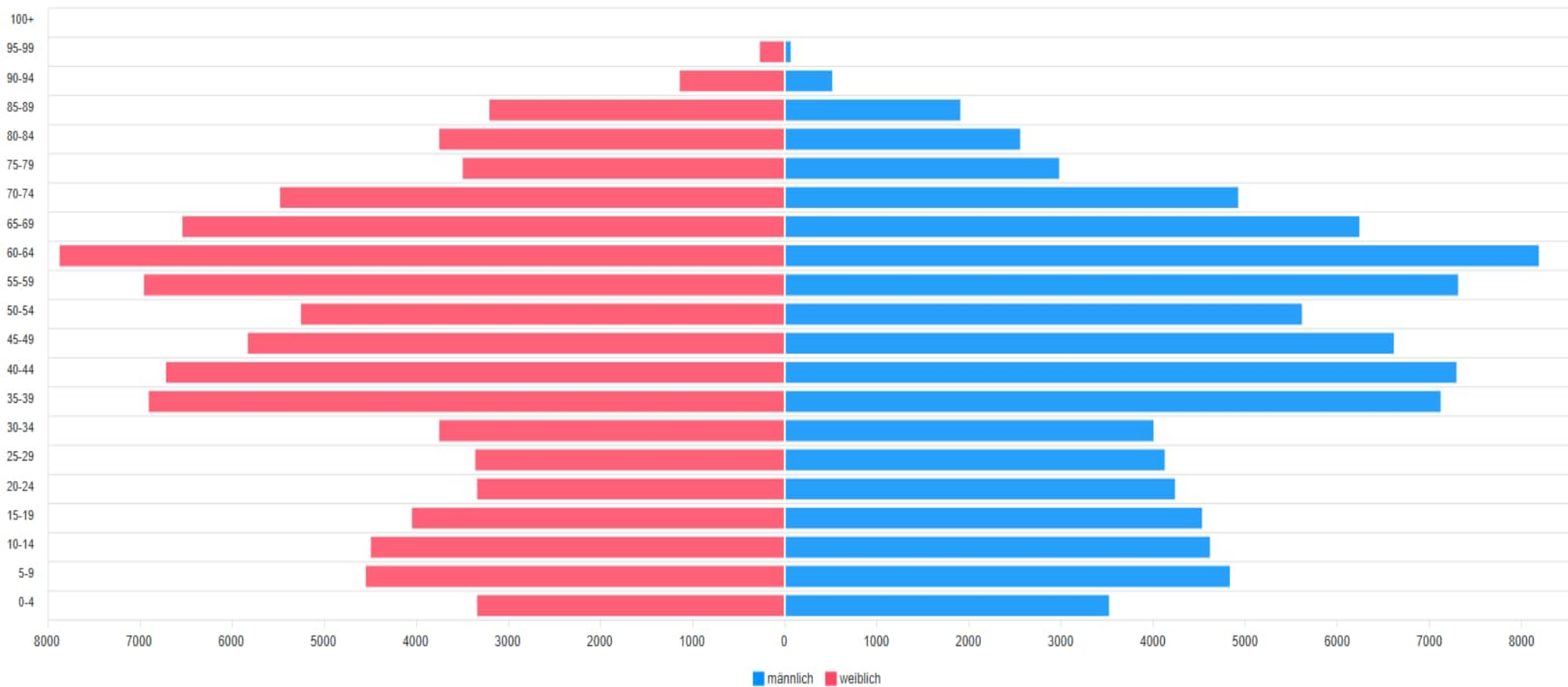
- Nachwirkende Effekte aus früheren Jahrgängen → geburtenstärkere Jahrgänge der Primarstufe kommen ab 2025/2026 in die Sek I.
- Auch wenn die Geburtenrate sinkt, wirkt sich dies verzögert auf die Schülerzahlenentwicklung aus → langfristig sinkende Schülerzahlen



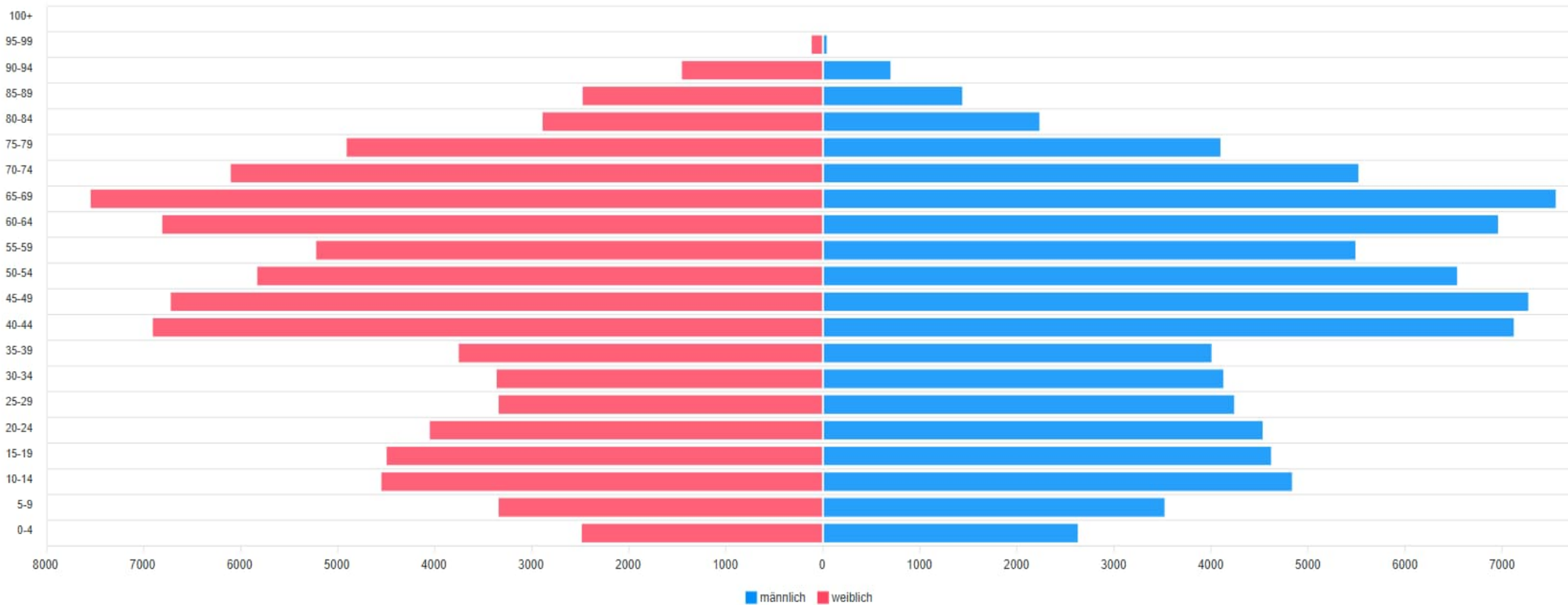
Bevölkerungsprognose ohne Zuzug (bis 2030)



Bevölkerung im gesamten Landkreis (exemplarisch) in 2025 (Bestand)



Bevölkerungsprognose im gesamten Landkreis (exemplarisch) in 2030



Bevölkerungsprognose im gesamten Landkreis (exemplarisch) in 2040

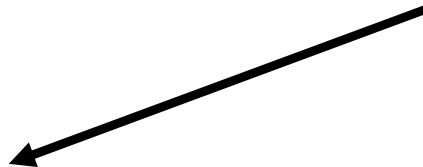


Zuzug durch Wohnbebauung (in Planungsregion Nord und Anrainerkommunen Zossen und Trebbin)

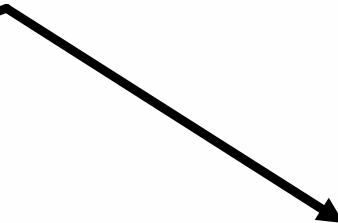
bis 2030 rund 80 Baugebiete geplant



rund 24.730 Einwohner prognostizierter Zuwachs in rund 9.560 Wohneinheiten



voraussichtlich rund 14 % der Zuziehenden (ca. 3.460 Personen) im schulpflichtigen Alter



Davon rund 42 % in Einfamilienhäusern zu erwarten

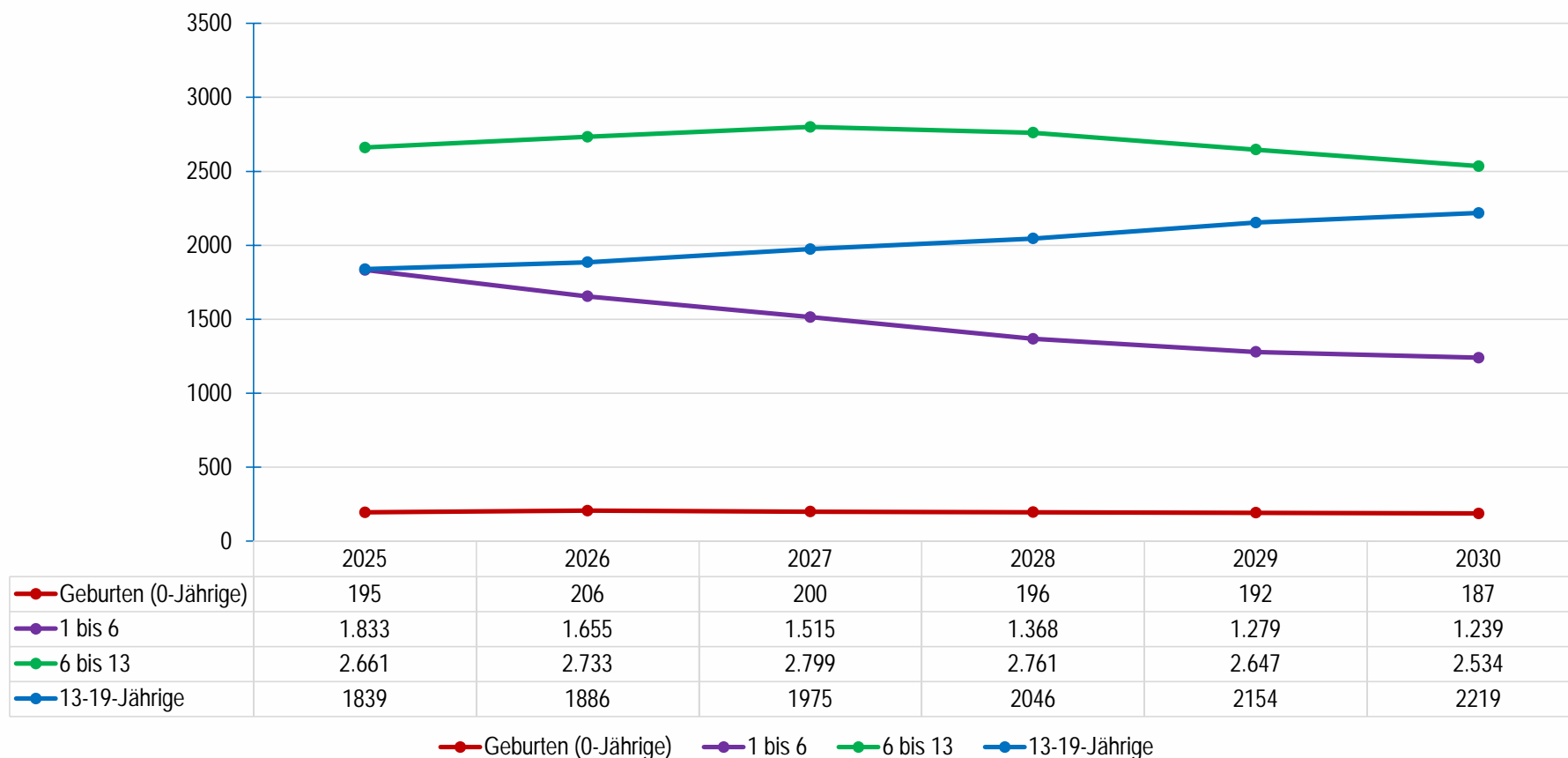
Zuzug durch Wohnbebauung
(in Planungsregion Nord und Anrainerkommunen Zossen und Trebbin)

Verteilung des Zuzugs auf die Kommunen (Angaben gerundet)



Ludwigsfelde:	31 % → 7.740 Personen	→	davon ~1.070 schulpflichtig (ca. 14 %)
Zossen:	30 % → 7.400 Personen	→	davon ~900 schulpflichtig (ca. 12 %)
übrige Kommunen:	40 % → 9.890 Personen	→	davon ~1.380 schulpflichtig (durchschnittlich ca. 14 %)

Bevölkerungsprognose für die Altersgruppe 0-19 Jahre in Ludwigsfelde (ohne Zuzug)



Daten aus 2025 = IST-Zahlen

Quelle: Angaben der Stadt Ludwigsfelde

Bevölkerungsprognose durch Zuzug – in Ludwigsfelde

→ Voraussichtlicher Zuzug bis mindestens 2030:

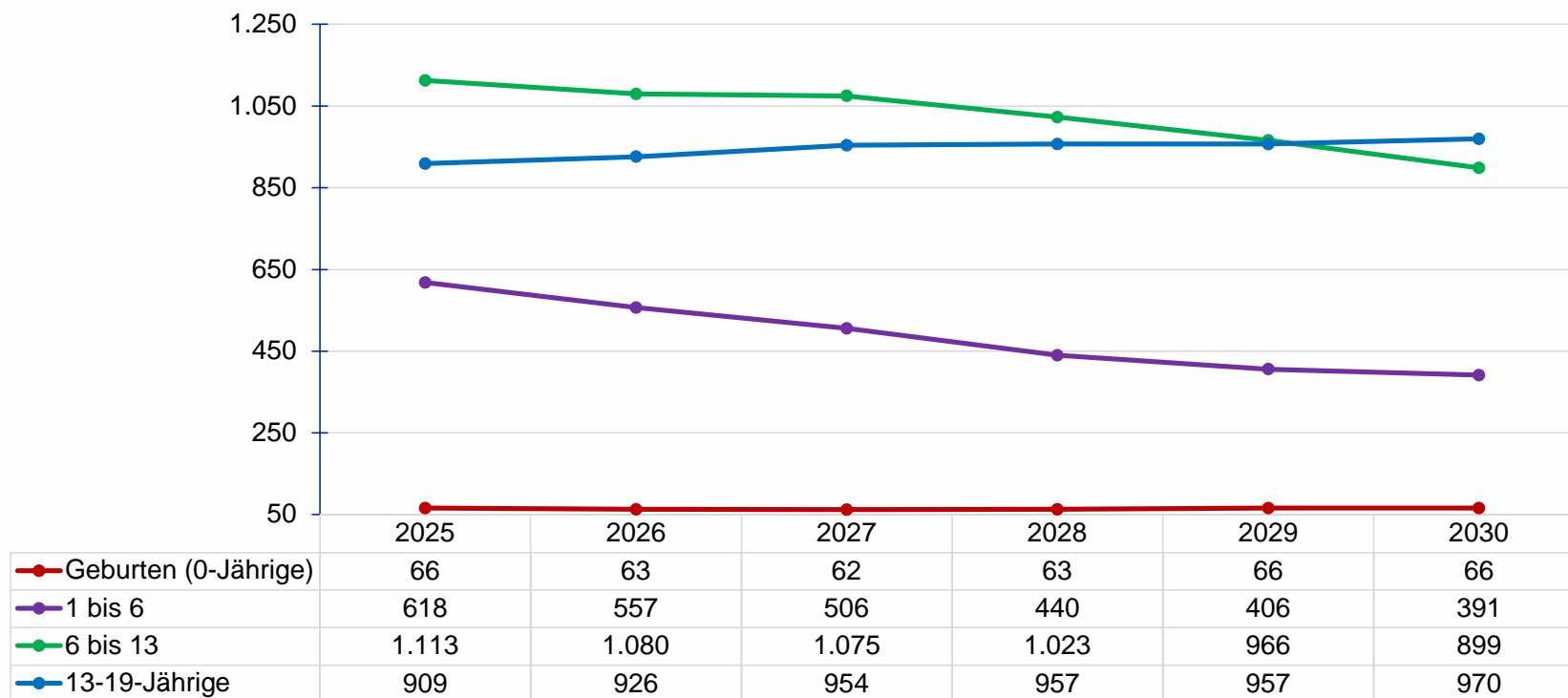
– 7.740 zusätzliche Einwohner in fast 3.280 neuen Wohneinheiten zu erwarten

- Statistischer Anteil der **Neugeborenen**: 0,82 % → 64
- Statistischer Anteil der **1- bis 6-Jährigen**: 6,45 % → 499
- Statistischer Anteil der **6- bis 13-Jährigen**: 8,1 % → 628
- Statistischer Anteil der **13- bis 19-Jährigen**: 5,8 % → 446

Quelle: Angaben der Stadt Ludwigsfelde



Bevölkerungsprognose für die Altersgruppe 0-19 Jahre in Rangsdorf (ohne Zuzug)



— Geburten (0-Jährige) — 1 bis 6 — 6 bis 13 — 13-19-Jährige

Quelle: Angaben der Gemeinde Rangsdorf



Bevölkerungsprognose durch Zuzug – in Rangsdorf

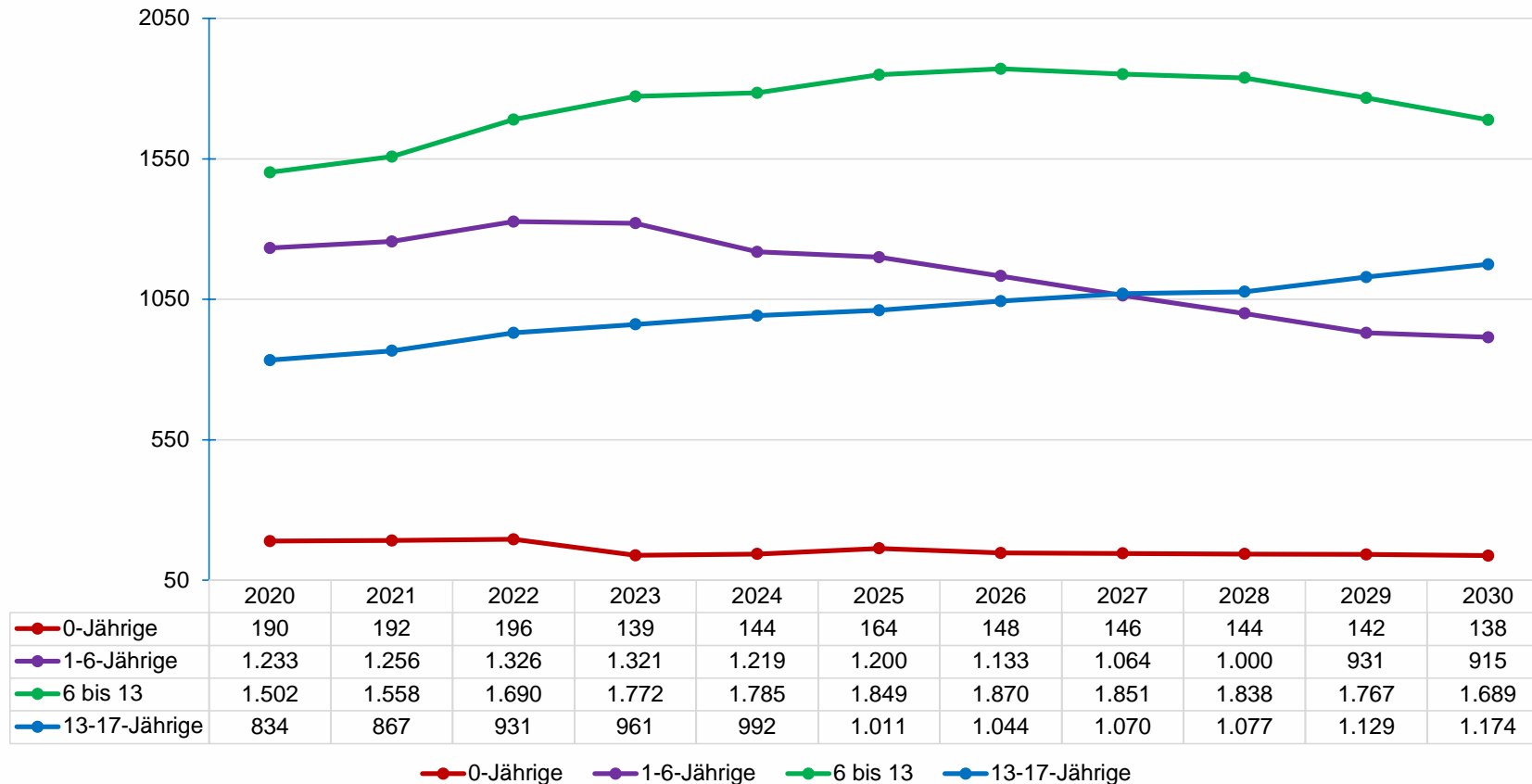
→ Voraussichtlicher Zuzug bis mindestens 2030:

- 6 Baugebiete in Planung → etwa 268 Wohneinheiten
 - Zusätzlich etwa 2.608 Einwohner
- Statistischer Anteil der **Neugeborenen**: 0,7 % → 18
 - Statistischer Anteil der **1- bis 6-Jährigen**: 5,8 % → 152
 - Statistischer Anteil der **6- bis 13-Jährigen**: 9,1 % → 238
 - Statistischer Anteil der **13- bis 19-Jährigen**: 7,43 % → 194

Quelle: Angaben der Gemeinde Rangsdorf



Bevölkerungsprognose für die Altersgruppe 0-17 Jahre in Zossen (ohne Zuzug)



Quelle: Angaben der Stadt Zossen



Bevölkerungsprognose durch Zuzug – in Zossen

→ Voraussichtlicher Zuzug bis mindestens 2030:

– 7.400 zusätzliche Einwohner in fast 3.120 neuen Wohneinheiten zu erwarten

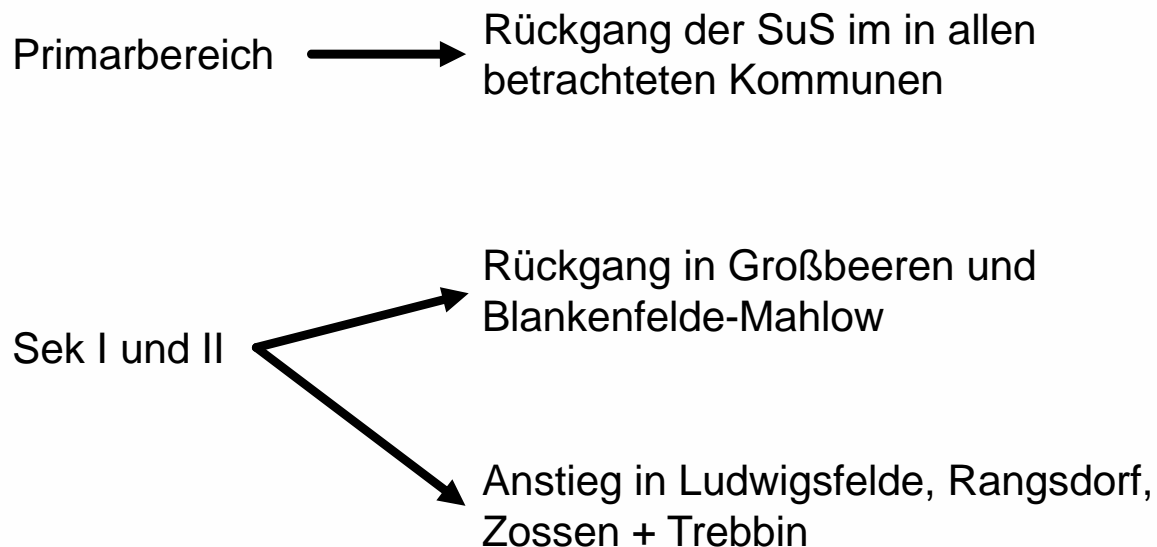
- Statistischer Anteil der **Neugeborenen**: 0,8 % → 59
- Statistischer Anteil der **1- bis 6-Jährigen**: 5,9 % → 436
- Statistischer Anteil der **6- bis 13-Jährigen**: 7,9 % → 583
- Statistischer Anteil der **13- bis 17-Jährigen**: 4,3 % → 322

Quelle: Angaben der Stadt Zossen

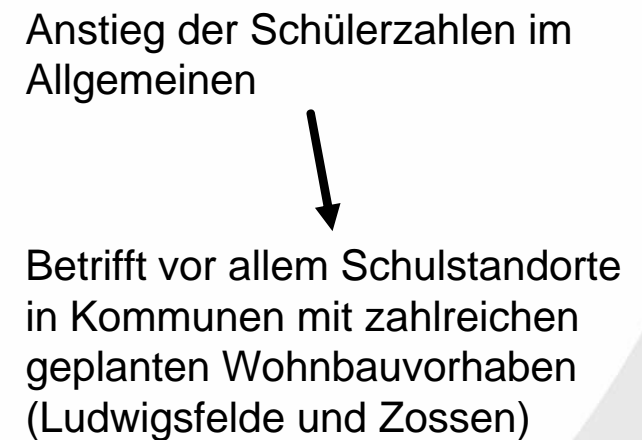
16.04.2026

Schülerzahlentwicklung – Prognose bis mindestens 2030/31

Ohne Zuzug von SuS



Mit Zuzug von SuS



Prognostizierte Kapazitätsauslastung bis 2030/31

Primarstufe

Überbelegung



Vor allem in Rangsdorf + Zossen



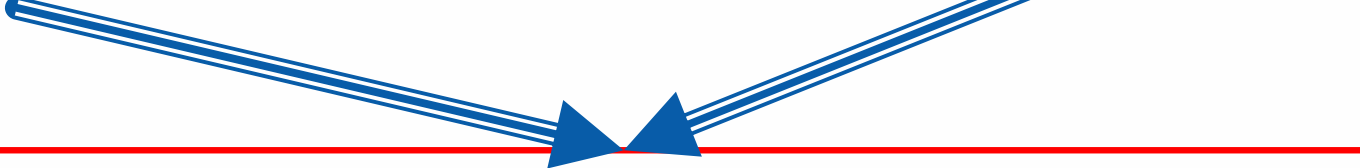
Vereinzelt noch freie Schulplätze

Sek I + II

Überbelegung

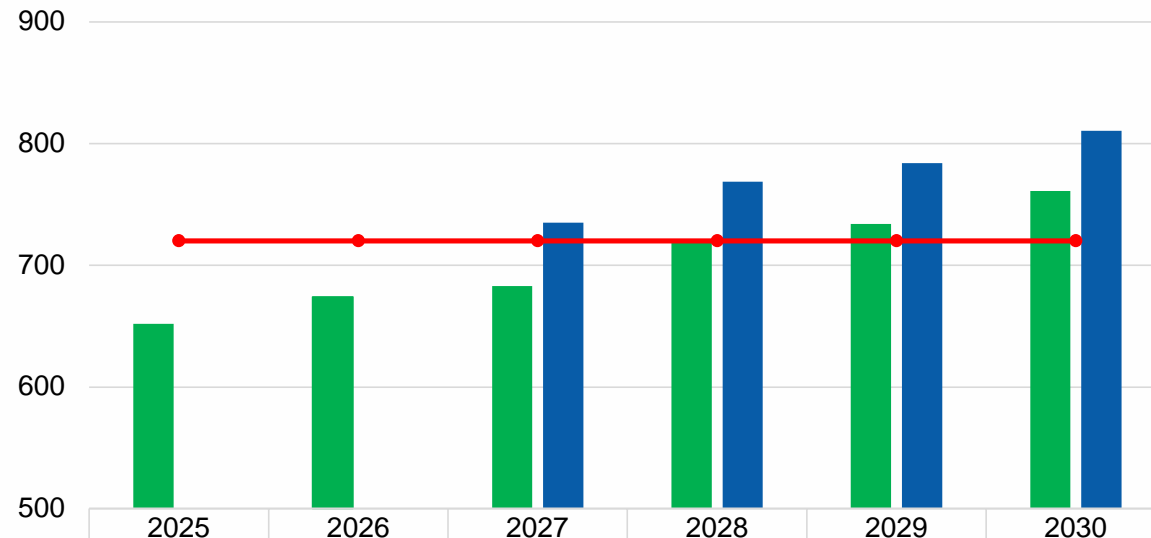


Vor allem in Ludwigsfelde,
Rangsdorf + Zossen



geeignete Maßnahmen zur Erweiterung der Kapazitäten erforderlich

Schülerentwicklung (inkl. Zuzug) – Marie-Curie-Gymnasium Ludwigsfelde



■ SuS am Gymnasium Ludwigsfelde ohne Zuzug	2025	2026	2027	2028	2029	2030
	652	674	683	720	734	761
■ Gesamt-SuS am Gymnasium Ludwigsfelde mit Zuzug			735	769	784	810
● Höchstkapazität Gymnasium Ludwigsfelde	720	720	720	720	720	720

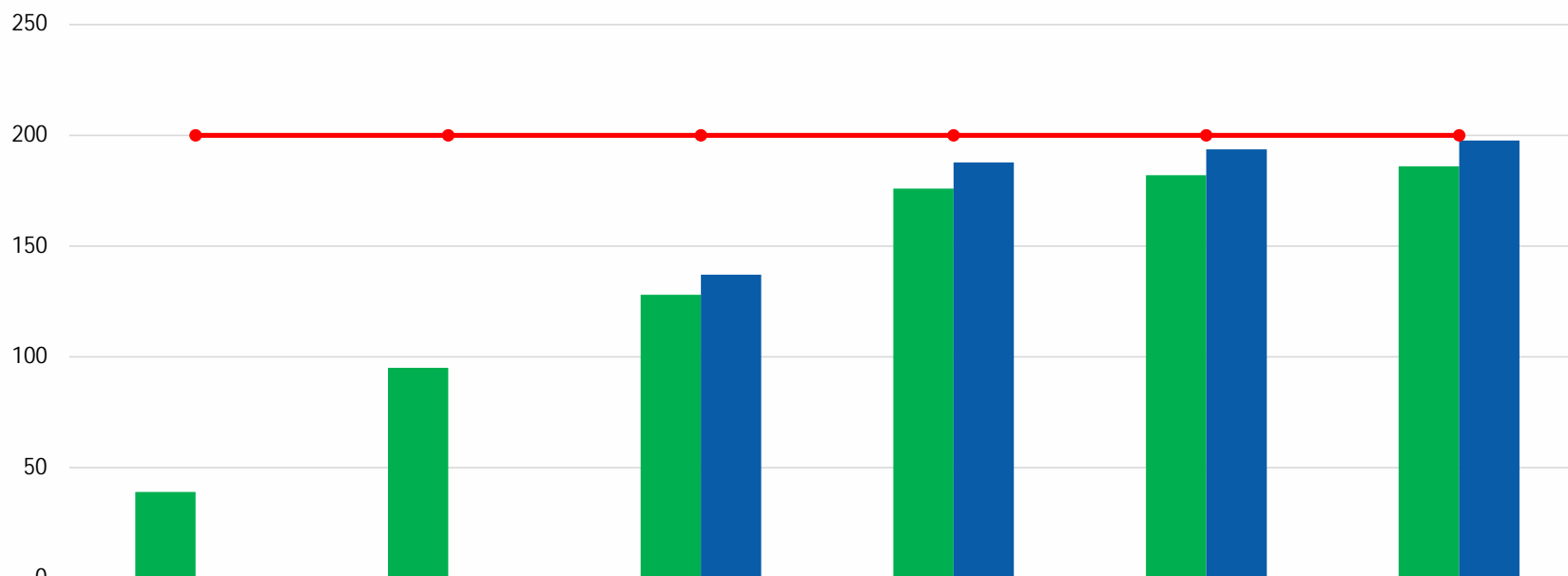
■ SuS am Gymnasium Ludwigsfelde ohne Zuzug

■ Gesamt-SuS am Gymnasium Ludwigsfelde mit Zuzug

● Höchstkapazität Gymnasium Ludwigsfelde



Schülerentwicklung (inkl. Zuzug) – Oberschule Ludwigsfelde



■ SuS-Entwicklung ohne Zuzug

2025

39

■ Gesamt SuS mit Zuzug

2026

95

2027

128

2028

176

2029

182

2030

186

● Höchstkapazität (2-zügig)

200

200

200

200

200

200

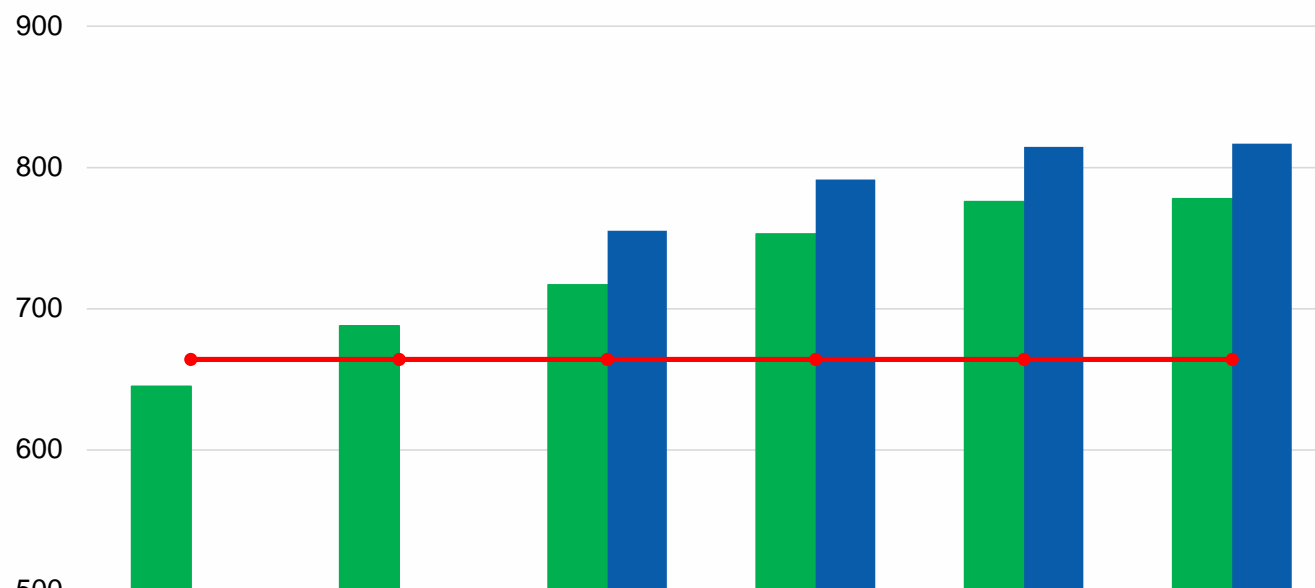
■ SuS-Entwicklung ohne Zuzug

■ Gesamt SuS mit Zuzug

● Höchstkapazität (2-zügig)



Schülerentwicklung (inkl. Zuzug) – Fontane-Gymnasium Rangsdorf



	2025	2026	2027	2028	2029	2030
■ SuS am Fontane-Gymnasium Rangsdorf	645	688	717	753	776	778
■ Gesamt-SuS am Gymnasium Rangsdorf mit Zuzug			755	792	815	817
—●— Höchstkapazität Gymnasium Rangsdorf	664	664	664	664	664	664

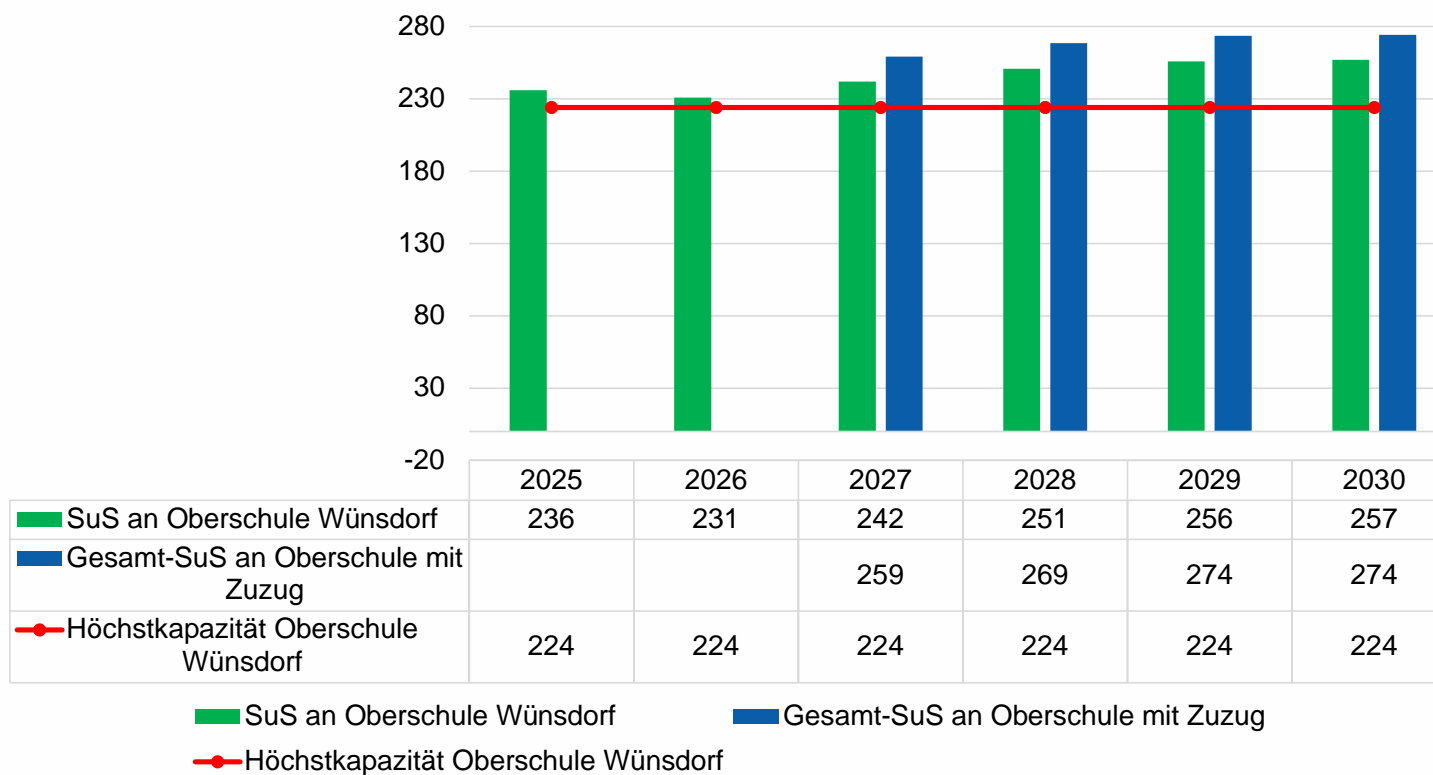
■ SuS am Fontane-Gymnasium Rangsdorf

■ Gesamt-SuS am Gymnasium Rangsdorf mit Zuzug

—●— Höchstkapazität Gymnasium Rangsdorf



Schülerentwicklung (inkl. Zuzug) – Oberschule Wünsdorf (COMENIUS-SCHULE berufsorientierende Oberschule)



Maßnahmen

Verantwortung für Kapazitätserweiterungen an Schulstandorten

Schulträger (Kommunen, Landkreis)

Landkreis muss an seinen Schulstandorten ausreichend Schulplätze vorhalten

Dringendes Bedürfnis zur Erweiterung der Kapazitäten

Marie-Curie-Gymnasium in Ludwigsfelde

Umbau der Baracke (Haus II)

Oberschule
Ludwigsfelde

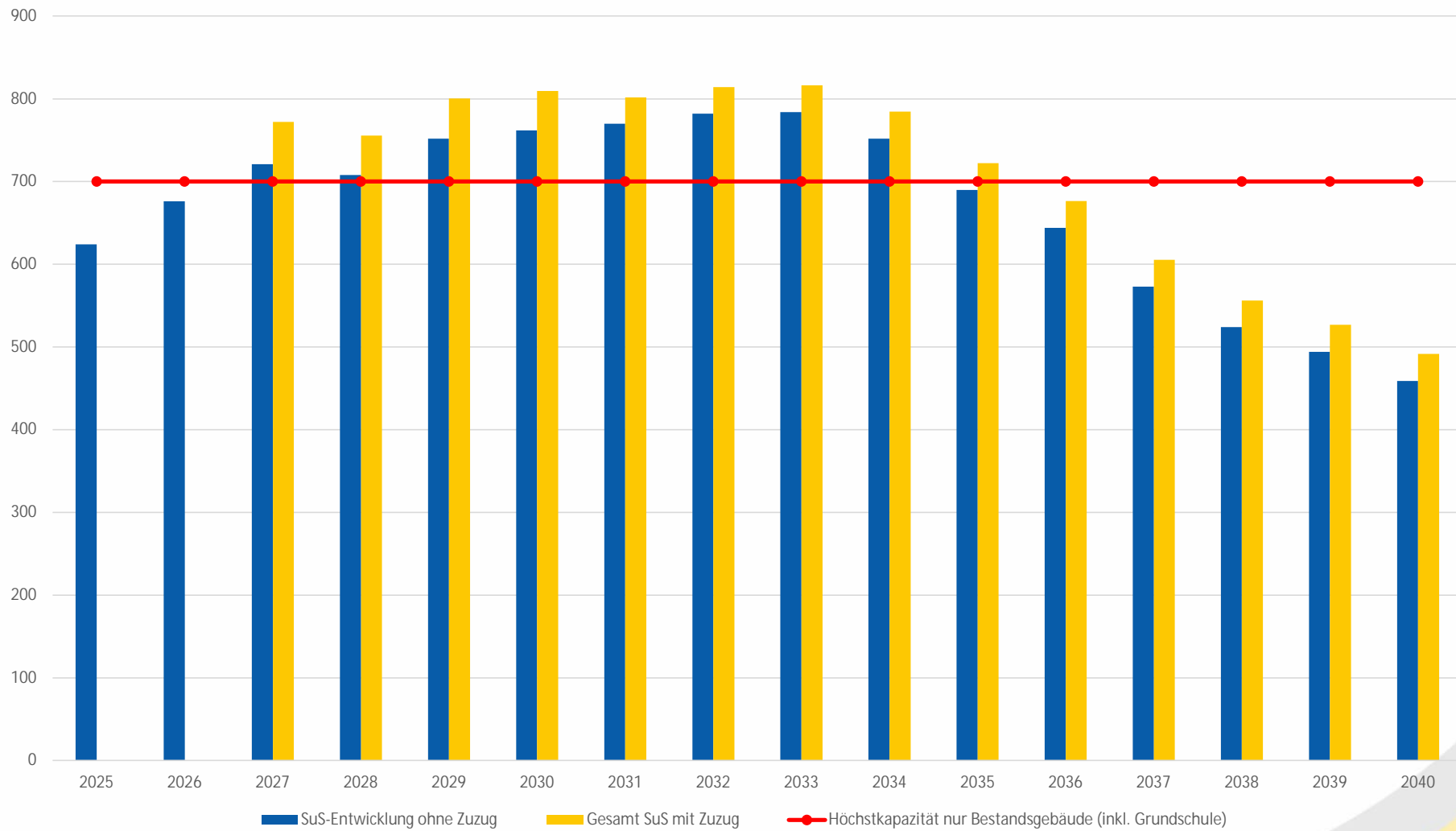
Neubau

Fontane-Gymnasium in Rangsdorf

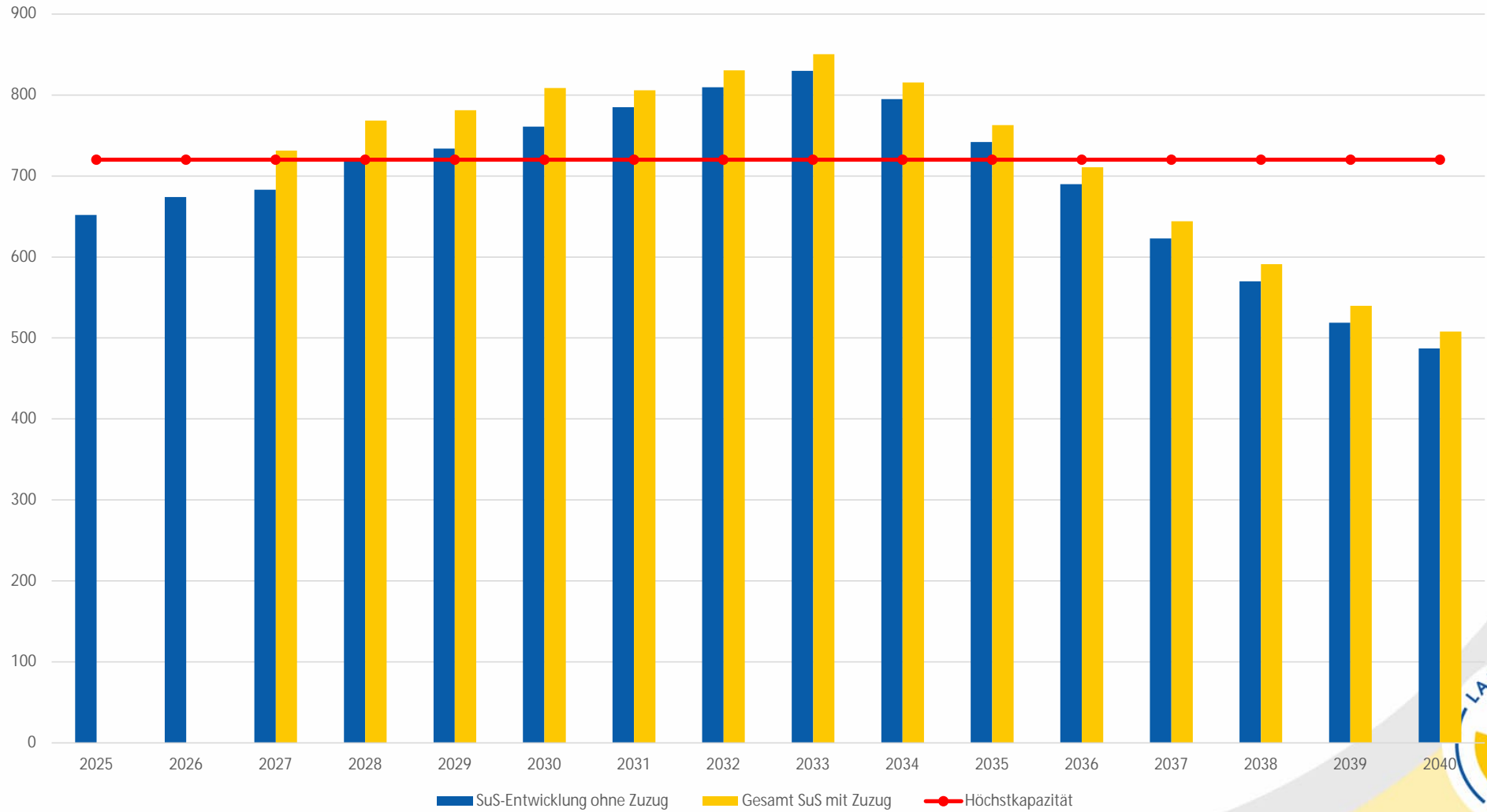
Nutzung von Containern der
Gemeinde Rangsdorf



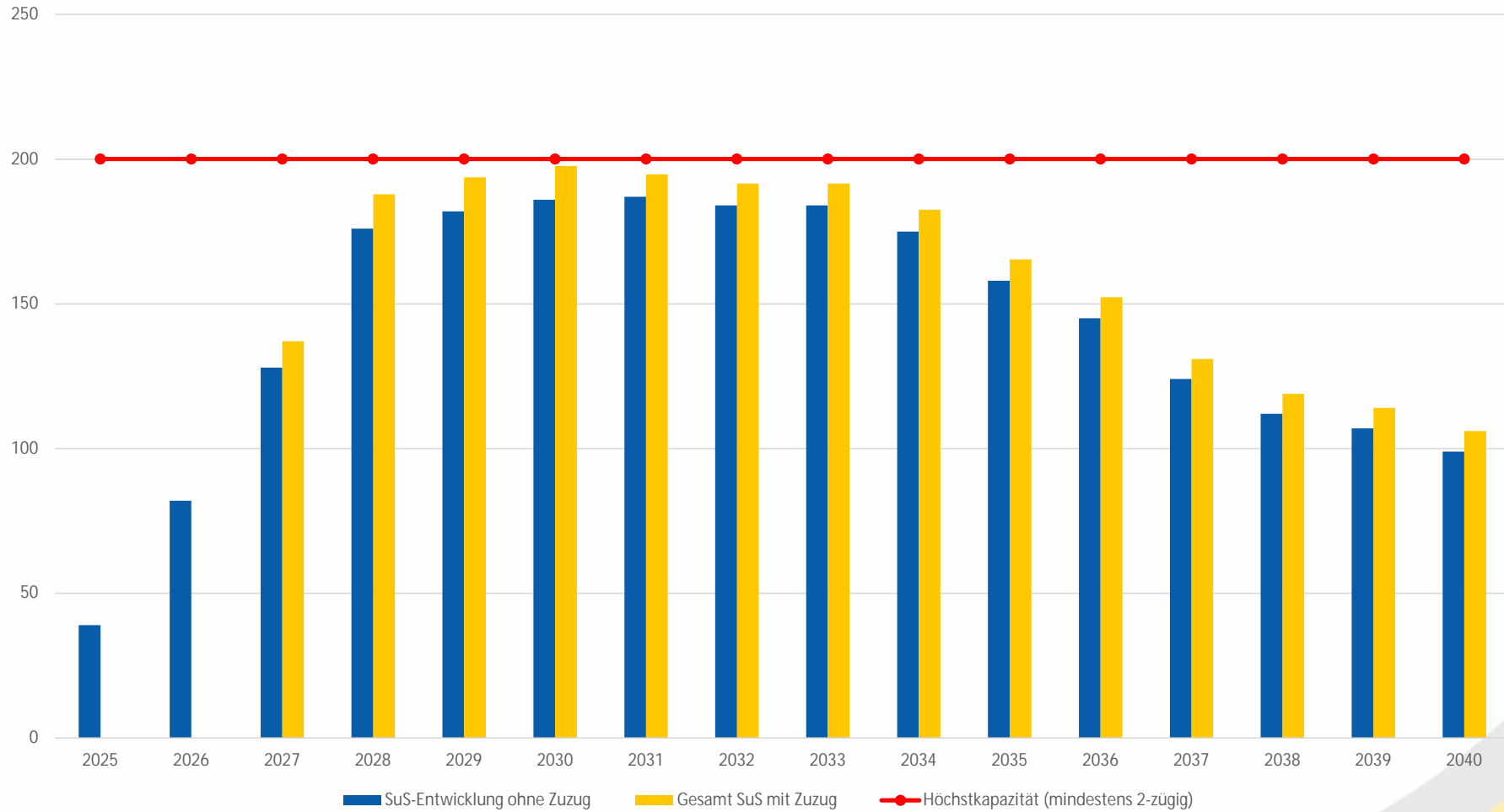
Gottlieb-Daimler-Schule Gesamtschule mit gymnasialer Oberstufe



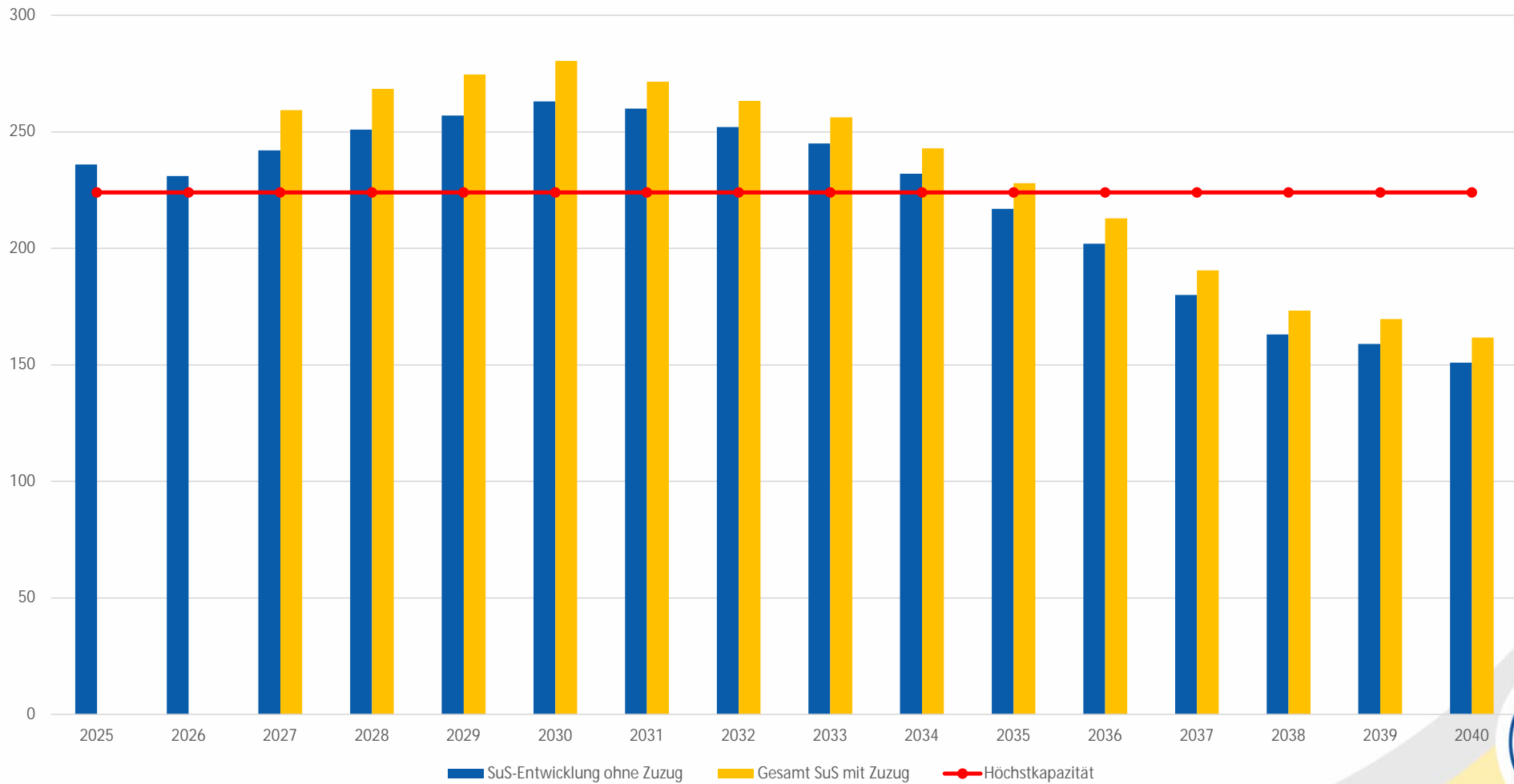
Marie-Curie-Gymnasium Ludwigsfelde



Oberschule Ludwigsfelde



Oberschule Wünsdorf (COMENIUS-SCHULE berufsorientierende Oberschule)



Geschwister-Scholl-Schule Zossen Gesamtschule mit gymnasialer Oberstufe Zossen OT Dabendorf

