

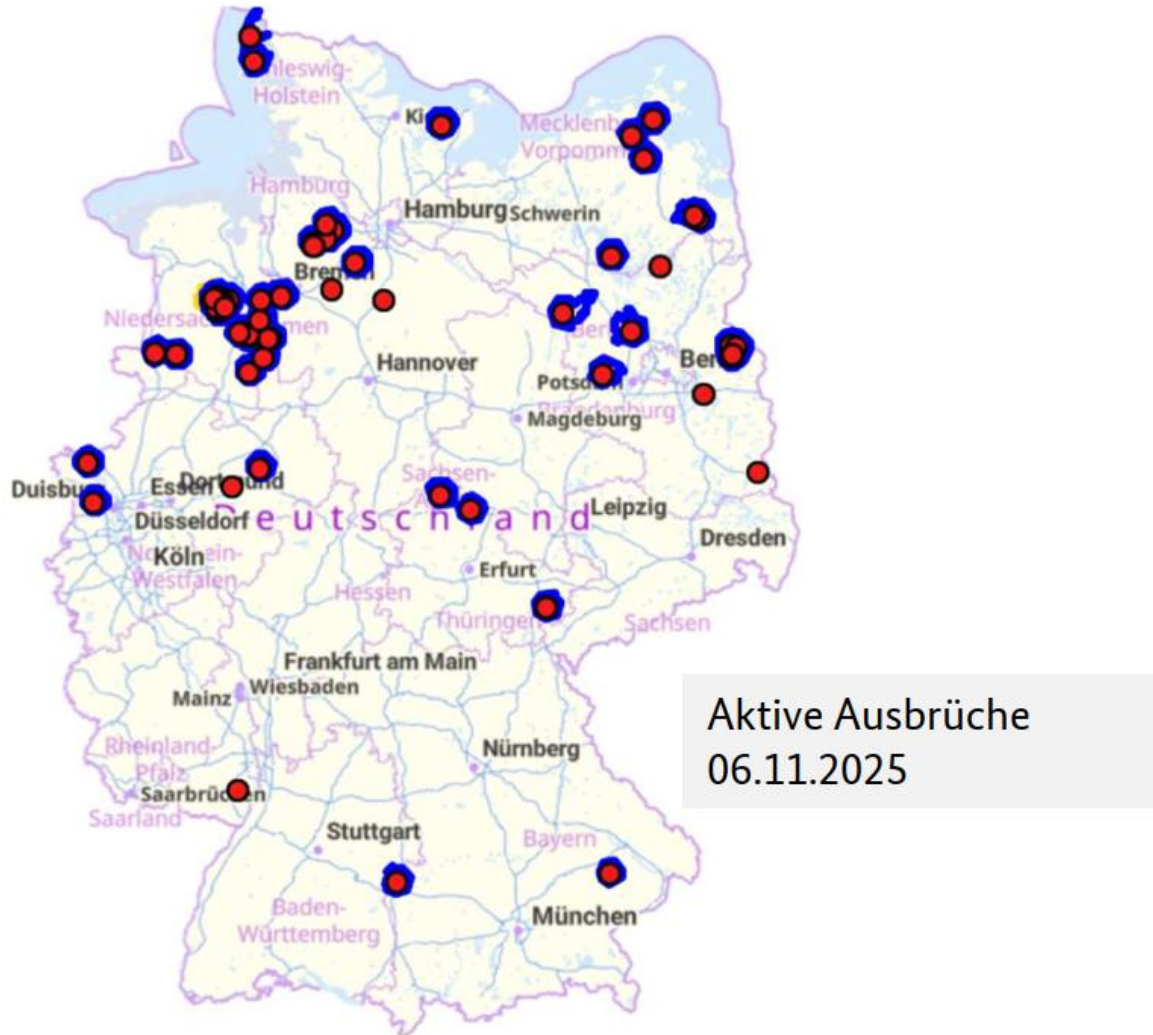
Geflügelpest

Hochpathogene Aviäre Influenza (HPAI)



Dr. Silke Neuling
Amtstierärztin

Aktuelle Lage in Deutschland - Hausgeflügel



- **77 Ausbrüche** bei Geflügel und in Gefangenschaft gehaltenen Vögeln vom 1.9. bis 6.11.2025
- Überwiegend Putenmast- (34 %) und Legehennenbetriebe (19 %) betroffen, der größte betroffene Betrieb war ein Legehennenbestand in Nds mit über 170.000 Tieren
- Keine Ausbrüche in Tierparks und Zoos
- Serotyp: H5N1

Aktuelle Lage in Deutschland - Wildvögel

592 HPAI Fälle bei Wildvögeln
vom 1.9.-6.11.2025

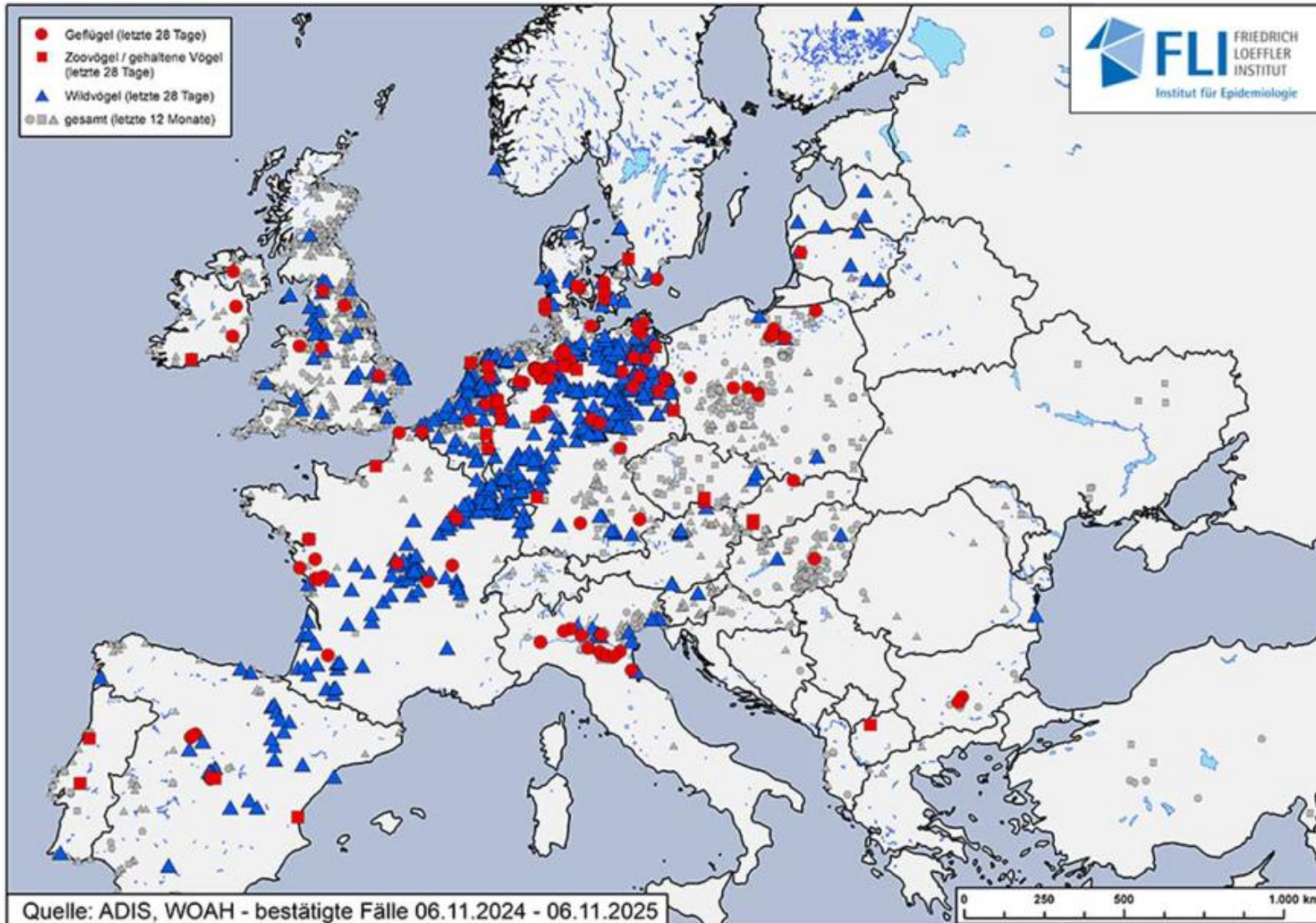


Tabelle 2: Anzahl der gemeldeten HPAIV H5-Fälle bei Wildvögeln und betroffene Vogelgruppen im Zeitraum 01.10 - 05.11.2025 je Bundesland. Datenquelle: TSN, FLI. Datenstand: 05.11.2025, morgens.

Tiergruppe/Spezies	Bundesland															Summe
	BW	BY	BE	BB	HH	HE	MV	NI	NW	RP	SL	SN	ST	SH	TH	
Graureiher						2				1				1	2	6
Greifvögel													3	1	2	6
Kormorane															1	1
Kranich	1		4	47	16	34	41	45	3	40	1	1	39	13	34	319
Möwenvögel							1	3							1	5
Schwäne		5		1		5						1			1	13
Waldschnepfe										1			1			2
Wildenten							1	6								7
Wildgänse		8	1	6	1	2	1	14	6	2		1	2	3		47
Summe	1	13	5	54	17	43	44	68	9	44	1	3	45	18	41	406

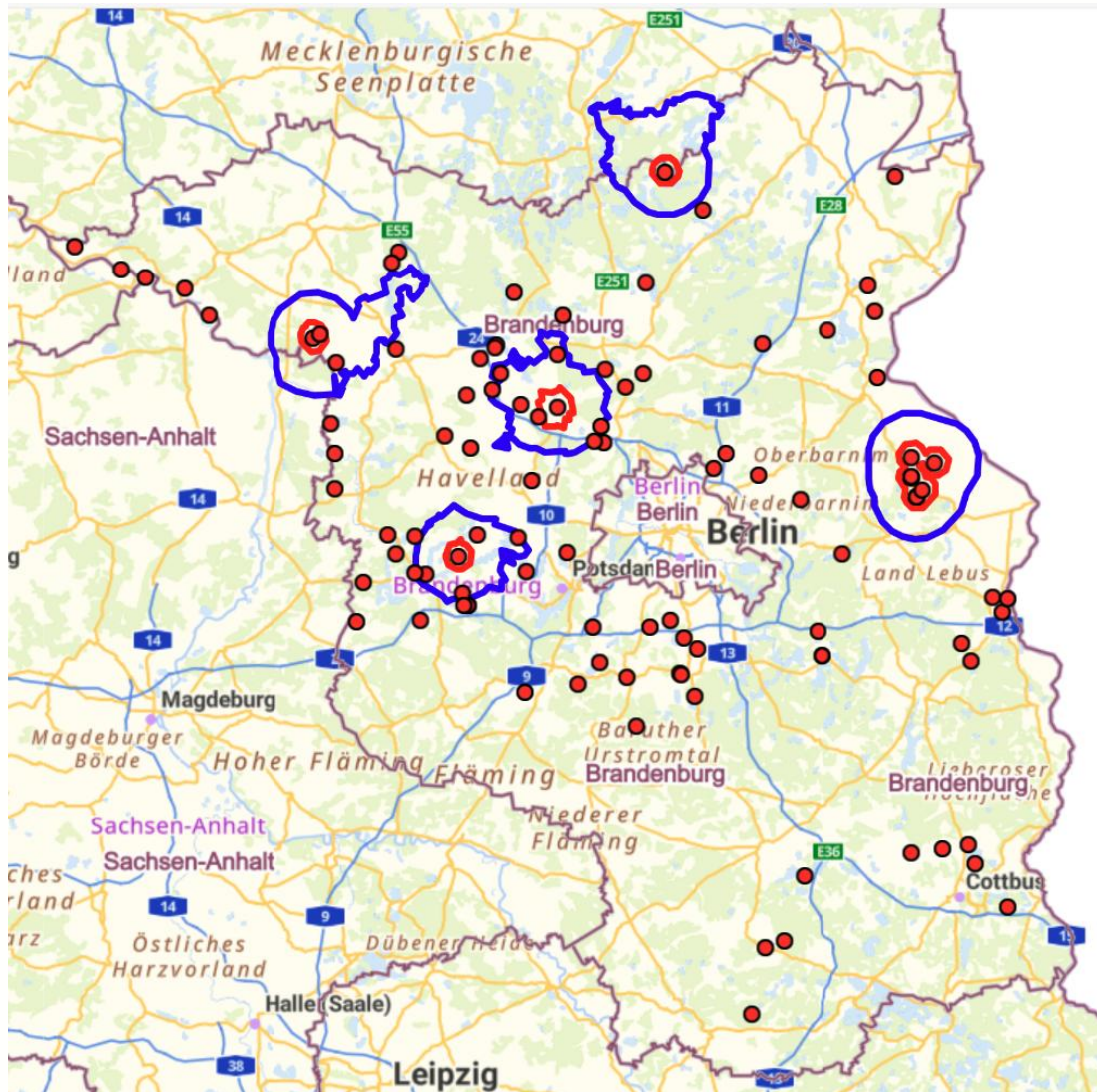


Lage in Europa



In folgenden EU-Mitgliedstaaten sind Ausbrüche festgestellt worden:
BGR, DNK, FRA, IRL, ITA, LVA, LTU, NLD, AUT, POL, PRT, SWE, SVK, ESP, HUN.

Lage in Brandenburg 1.9.-11.11.2025 (Quelle TSN vom 11.11.2025)



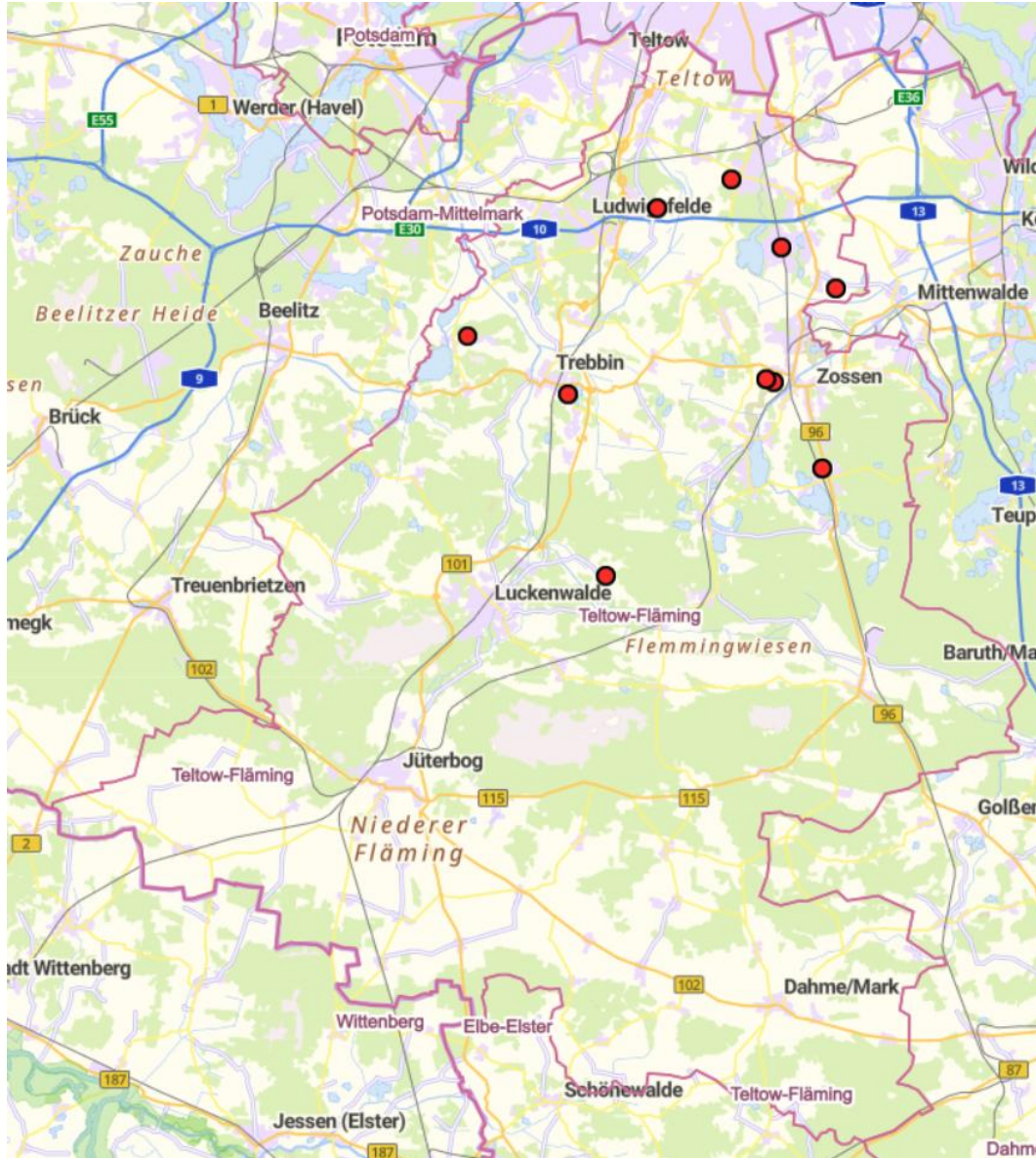
Fälle bei Geflügel und gehaltenen Vögeln: 12

Ente	5	5 MOL
Gans	3	OHV, PR, UM
Huhn	3	MOL, LOS, SPN
Pute	1	PM

Wildvögel: 91

Kranich	72
Wildgänse	9
Greifvögel	6
Schwäne	3
Graureiher	1

Lage in TF (1.9.-11.11.2025)



Bisher keine Hausgeflügelbestände betroffen

Wildvögel: 10 positive Funde in

Glau	Wildgans
Genshagen	Kranich
Trebbin	Kranich
Schöneweide (N-U)	Wildgans
Blankenfelde-Mahlow	Mäusebussard
Wünsdorf	Kranich
Nächst-Neuendorf (2)	Kranich (2)
Rangsdorf	Kranich
Groß-Machnow	Kranich

Aktuelle Übersicht über eingesandte und untersuchte Wildvögel aus dem Landkreis Teltow-Fläming unter [Geflügelpest - Landkreis Teltow-Fläming](#)



Lage in TF (1.9.-11.11.2025)

schwarz/weiß 1 Karriere Presse Servicezeiten Kontakt deutsch

TF LANDKREIS TELTOW-FLÄMING
amtierbar stark - städtisch von Berlin

WAS ERLEDIGE ICH WO? LANDKREIS WIRTSCHAFT FREIZEIT SERVICE

Landkreis Teltow-Fläming » Service » Verbraucher » Veterinärwesen » Geflügelpest

Wissbegierige

Gesunde und Kranke

Familien

Jugend

Senioren

Behinderte

Hilfsbedürftige

Verbraucher

- » Lebensmittelüberwachung
- » Veterinärwesen
 - » Amerikanische Faulbrut der Bienen
 - » Afrikanische Schweinepest
 - » Geflügelpest
 - » Fragen und Antworten
 - » Anordnungen
 - » Formulare
 - » Hundemalaria

Jäger, Angler, Fischer

Migranten

Fluglärm Betroffene

Bevölkerungsschutz

Notdienste

Veterinärwesen

☎ 03371 608 2215
☎ 03371 608 9040
✉ veterinäreram@teltow-flaeming.de

Sprechzeiten
möglichst nach Terminvereinbarung und telefonisch:

Di. 9 bis 12 und 13 bis 15 Uhr
Do. 9 bis 12 und 13 bis 17.30 Uhr

Ritte beachten Sie mündliche Änderungen der

Geflügelpest - Bedrohung für die Nutztierbestände



Geese | Foto: Landkreis TF

In diesem Dossier werden auf den Folgeseiten alle Meldungen des Veterinär- und Lebensmittelüberwachungsamts sowie weitere Informationen zur aktuellen Geflügelpest zusammengefasst.

Übersicht zu eingesandten und untersuchten Wildvögeln aus dem Landkreis Teltow-Fläming

Die Tabelle wird fortlaufend geführt. In den Zeilen, in denen noch kein Ergebnis eingetragen ist, stehen die entsprechenden Angaben derzeit noch aus und werden zu einem späteren Zeitpunkt ergänzt.

Lfd. Nr.	Datum	Gemarkung im Landkreis TF	Tierart	Ergebnis
19		Kummersdorf-Alexanderdorf	Mäusebussard	
18		Lüdersdorf	Kranich	
17		Rangsdorf	Graureiher	
16		Dahlewitz	Mäusebussard	
15	06.11.2025	Nächst Neuendorf	Kranich	positiv
14	06.11.2025	Groß Machnow	Kranich	positiv
13		Rohrbeck	Bussard	
12	29.10.2025	Zossen	Rabe	negativ

Im Internet auf der Landkreisseite finden Sie unter:

[Geflügelpest - Landkreis Teltow-Fläming](#)

- Aktuelle Übersicht über eingesandte und untersuchte Wildvögel aus dem Landkreis Teltow-Fläming
- Tierseuchenallgemeinverfügung
- Hinweise und Merkblätter für Tierhalter
- Links zu weiterführenden Informationen



Maßnahmen

- **Bekämpfungsmaßnahmen** richten sich bei HPAI (Kat. A Tierseuche) nach EU-Recht:
 - **Hausgeflügel:** Sperrung der betroffenen Betriebe, Tötung aller empfänglichen Tiere, Einrichtung von Schutzzonen, verstärktes Monitoring, Verbringungsverbote, Aufstellungsgebote, Beschränkung von Ausstellungen etc
 - **Wildvögel:** risikobasierte Maßnahmen
 - **TF: Tierseuchenallgemeinverfügung vom 28.10.2025:**
 - Aufstallung im gesamten Landkreis, gesamtes Geflügel, Ausnahmen möglich aber bisher nicht beantragt
 - Ausstellungen sind generell verboten
 - Einsammeln aller toten Wildvögel mit Unterstützung Umweltstreife
 - In Deutschland: **Impfung ist verboten!**

